

**Sefram**  
Sefram

# SEFRAM 9816B

## Enregistreur de température à 4 entrées, interface Bluetooth®

Enregistrez jusqu'à 4 températures simultanées  
via des thermocouples de type K, J, E, T, N, R et S.

Le SEFRAM 9816B est un nouvel enregistreur de température avec 4 voies. Il supporte les thermocouples de types K, J, E, T, N, R et S. La béquille sur l'appareil rend facile la visualisation des données lorsque l'enregistreur est posé sur un bureau. Le grand écran LCD rétro-éclairé permet également à l'utilisateur de lire les données dans n'importe quel environnement. Le taux d'échantillonnage rapide est capable de capturer les changements rapides de température.

Le SEFRAM 9816B possède une interface USB permettant de récupérer et d'exploiter les données enregistrées sur un PC via le logiciel fourni ainsi qu'une interface Bluetooth® permettant le contrôle de l'appareil ainsi que la visualisation et l'exploitation des enregistrements sur un Smartphone Android® ou iOS®. L'application est disponible en téléchargement gratuit.

### Avantages

- Compact et facile à utiliser
- Haute précision dans les mesures
- Possibilité de mettre en place des alarmes

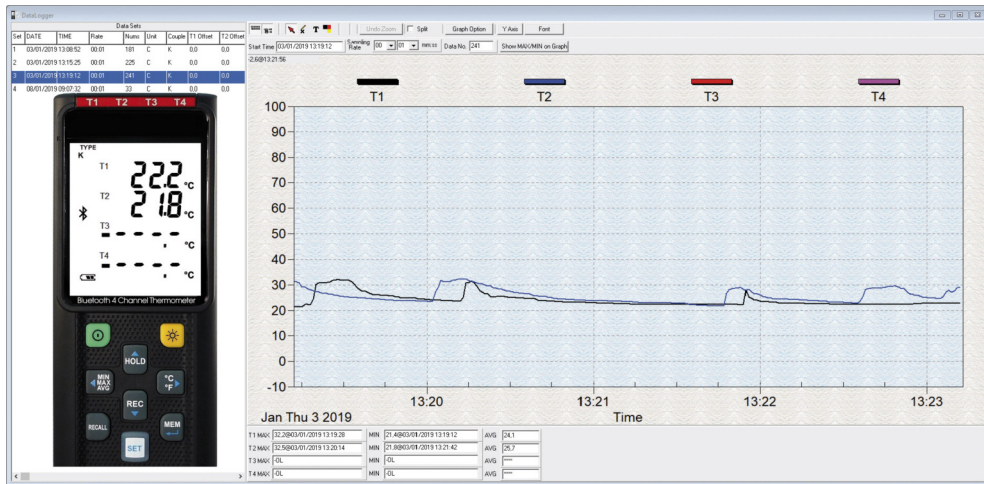
### Caractéristiques

- Fonction T1-T2.
- Fonction Hold
- Fonction alarme.
- Arrêt automatique réglable.
- Temps de réponse rapide avec une grande précision.
- Mesure des thermocouples de type K, J, E, T, N, R et S.
- Enregistrement Min / Max / Moy sur toutes les voies
- Interface USB, logiciel PC inclus
- Interface Bluetooth® pour communication avec Smartphone, Application gratuite pour Android® et iOS®
- Grand écran LCD rétro-éclairé : Visualisation de toutes les voies
- Enregistrement de données jusqu'à 32 000 points par voie
- Fonction de rappel pour lire instantanément jusqu'à 100 données sauvegardées manuellement



SEFRAM 9816B

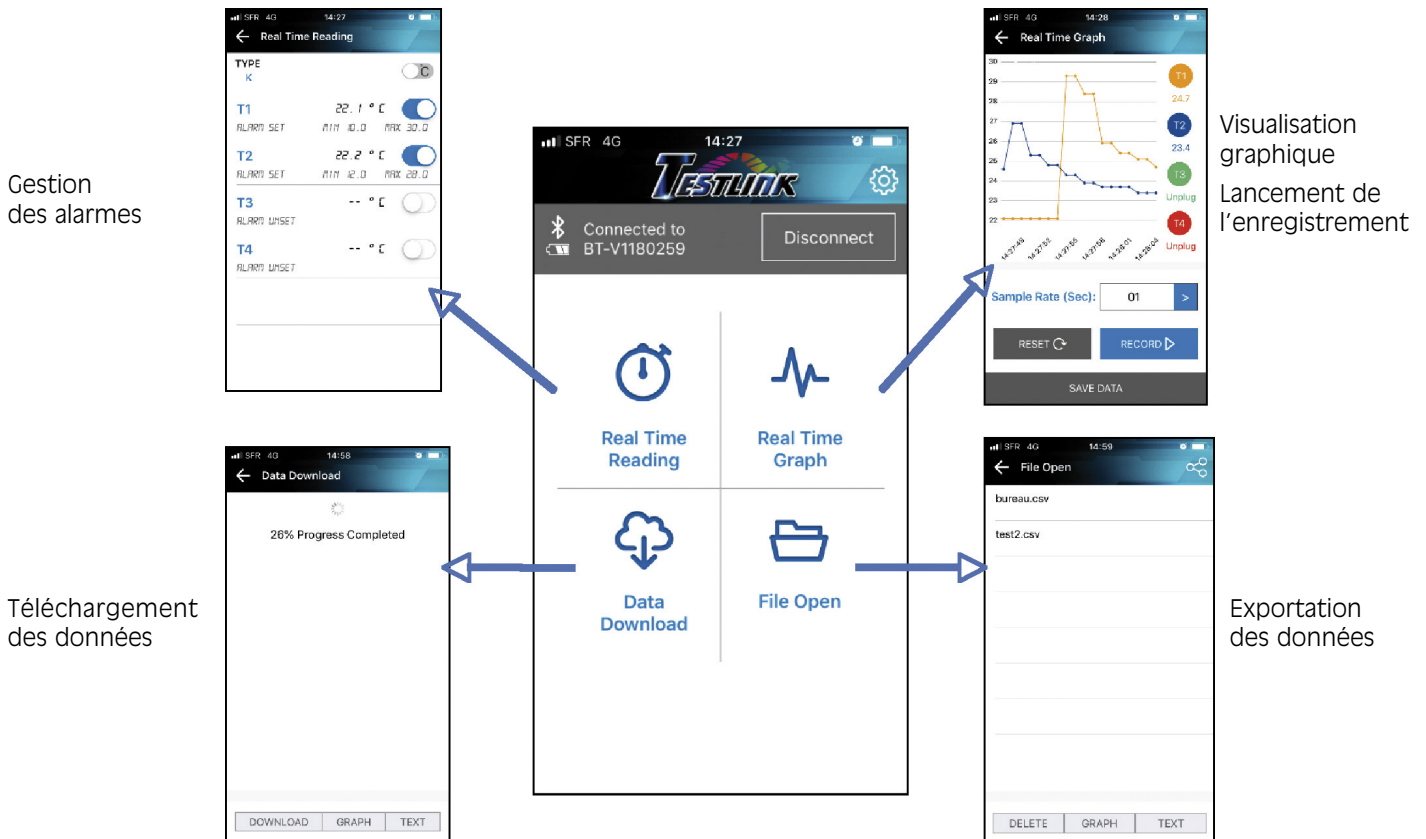
## Un logiciel de traitement gratuit et simple d'utilisation livré avec votre appareil



- Pilotage du thermomètre à distance via interface USB
- Visualisation graphique de chaque mesure
- Indicateurs Min/Max/Moy sur chaque voie
- Sauvegarde sous forme graphique ou de tableau

Le logiciel vous permet également d'enregistrer en temps réel via connexion USB, ce qui préservera les piles et la capacité de stockage interne de votre appareil.

## Une application bluetooth® simple et efficace pour piloter votre appareil : Testlink



Spécifications techniques		SEFRAM 9816B
Gammes de mesure		K: -200°C ~1372°C (- 328°F ~ 2501°F)
		J: -200°C~1000°C (- 328°F ~ 1832°F)
		E: -200°C~750°C (- 328°F ~ 1382°F)
		T: -200°C~400°C (-328 °F ~ 752°F)
		N: -200°C ~1300°C(- 328°F ~ 2372°F)
		R, S: 0°C ~1767°C( 32°F ~ 3212°F)
Résolution		<b>Types K, J, E, T, N</b>
		0.1°C < 600°C / 0.1°F < 1000°F
		1°C ≥ 600°C / 1°F ≥ 1000°F
		<b>Types R, S</b>
		0.2°C < 600°C / 0.5°F < 1000°F
		1°C ≥ 600°C / 1°F ≥ 1000°F
Précision		<b>Type J, K, E, T, N:</b> ± (0,1% de la lecture + 0,7 °C) ± (0,1% de la lecture + 1,3 °F) en dessous de -100 °C ≥ -148 °F
		± (0,5% de la lecture + 0,7 °C) ± (0,5% de la lecture + 1,3 °F)
		<b>Type R et S:</b> ± (0,2% de la lecture + 1,4 °C) ± (0,2% de la lecture + 2,5 °F)
Coefficient de température		0,01% de la lecture + 0,05 °C (0,0028 °F) par °C [ $<18^{\circ}\text{C}$ (64 °F) ou $>28^{\circ}\text{C}$ (82 °F)]
Vitesse d'affichage de la mesure		2 mesures par seconde
Période d'échantillonnage minimum de l'enregistrement		1 échantillonnage par seconde
Alimentation		4 piles AAA 1,5V
Autonomie		Bluetooth® OFF : Env. 120 heures
		Bluetooth® ON : Env. 30 heures
Température de fonctionnement		0°C à 50°C (32°F à 122°F)
Humidité en fonctionnement		10 à 90%RH (sans condensation)
Température de stockage		-20°C à 60°C (-4°F à 140°F)
Humidité en stockage		10 à 75% HR
Dimensions		187 x 75 x 29 mm
Masse		Environ 290g
Garantie		1 an

**Livré avec :** Manuel d'utilisation, piles, logiciel Windows®, câble USB, 2 thermocouples de type K, malette de transport.



Spécifications susceptibles d'être modifiées sans préavis - FT SEFRAM9816B F00




32, rue Edouard Martel - B.P. 55 - 42009 - St Etienne cedex 2  
**Tel. +33 (0).4.77.59 36 81**  
 Fax. +33 (0).4.77.57.23.23  
 Website : [www.sefram.com](http://www.sefram.com) - e-mail : [sales@sefram.com](mailto:sales@sefram.com)

**Partenaire Distributeur**



**L'innovation à sa juste mesure**

99 rue Beranger 92320 Chatillon - France

Tel. : +33 (0) 1 71 16 17 00

E-mail: [contact@testoon.com](mailto:contact@testoon.com)

[www.testoon.com](http://www.testoon.com)