

AVEC LES ADAPTATEURS



NOUVEAU

LANTEK IV-S

L'AVENIR DE LA CERTIFICATION
DE CÂBLAGE

Le plus puissant et rapide des
certificateurs que nous ayons
jamais faits !



TREND NETWORKS

Depend On Us

Présentation des nouveaux LanTEK IV-S

S pour "Speed" = vitesse

Voici notre certificateur le plus rapide
et le plus puissant de notre longue histoire.

Tester 100
liens sera
16 % plus
rapide

Interface
utilisateur
42 % plus
fluide

NOUVEAU

2020 **Cabling**
Installation & Maintenance
Gold
Innovators Awards

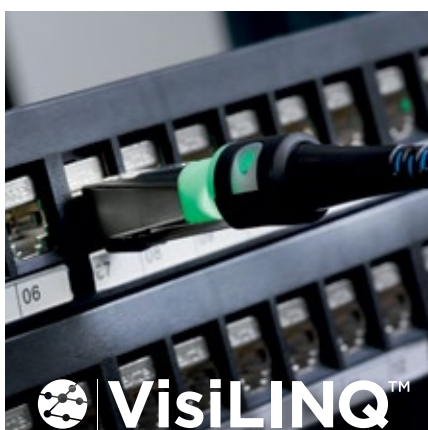
L'AVENIR DE LA CERTIFICATION DE CÂBLAGE

Puissance du processeur doublée :
Double-cœur au lieu d'un single classique.

Le double de RAM :
Interface utilisateur plus fluide.

Capacité doublée de stockage des tests :
Mémoire de 5000 tests désormais, et 2500 avant.

Nouveau logiciel embarqué V 3.0 :
Pour rapidité inégalée jusqu'à présent.



- **Certifier en seulement 7 secondes (Cat. 6A)** - L'un des temps les plus courts, sur le marché
- **Les adaptateurs Permanent Link VisiLINQ™ améliorent la productivité** - Bouton de lancement et anneaux lumineux
- **Un équipement dédié pour le futur** - Certifications jusqu'aux Cat 8.1 & Cat 8.2*
- **Fréquence maximale de 3000 MHz** - La plus élevée du marché, afin d'anticiper les futures évolutions des normes de câblages ISO & TIA
- **Liens avec des étiqueteuses sans-fil, pour gagner du temps** - Des nominations même complexes se transfèrent facilement vers les imprimantes d'étiquettes.
- **Plus de périodes d'inactivité ou de factures inattendues-** Les contrats de services Sapphire permettent de minimiser le nombre de journées sans testeur et de baisser les coûts de fonctionnements

Le logiciel de gestion des tests AnyWARE Cloud est désormais le plus rapide au monde



- **Le plus puissant Cloud du marché et gratuit et sans limitations** - Téléchargez des tests et générez des rapports encore plus rapidement
- **Dossiers et sous-dossiers et exportations faciles des projets vers le Cloud** - Naviguer entre les différents dossiers des bâtiments, salles informatiques, panneaux n'a jamais été aussi facile grâce aux structures des dossiers et sous-dossiers
- **Évitez les erreurs de configuration coûteuses-** Préconfigurez toutes les informations du projet dans TREND AnyWARE Cloud.
- **Assistance technique en temps réel** - Il est possible de se connecter au LanTEK IV-S à distance gratuitement pour l'assistance aux utilisateurs- une parfaite collaboration entre les équipes et réduire ainsi les éventuels rappels postérieurs des clients finaux

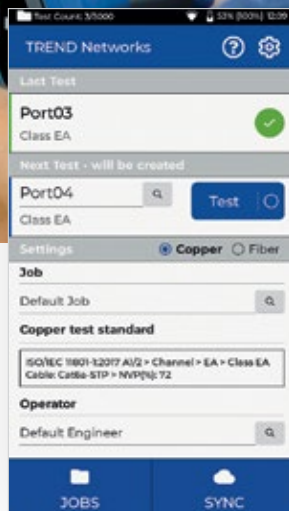
* Concerne uniquement les LanTEK IV-S en version 3000MHz

Fonctionnalités principales



Schéma de câblage en temps réel

Visualisation directe des continuités et défauts éventuels, sans avoir besoin de lancer un Autotest complet.



Configuration en mode simplifié

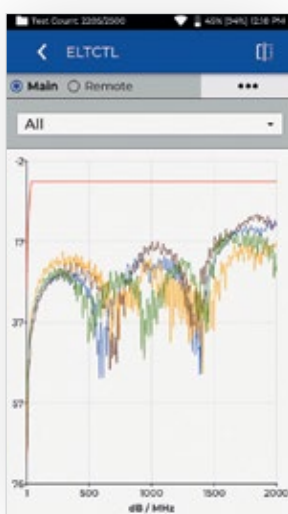
Un seul écran pour configurer un dossier, des tests cuivre et/ou fibre, et démarrer les certifications

Pair	Value Ω	Margin Ω	Limit Ω
1,2-3,6	0.09	1.29	1.38
1,2-4,5	0.10	1.28	1.38
1,2-7,8	0.01	1.37	1.38
3,6-4,5	0.02	1.36	1.38
3,6-7,8	0.07	1.31	1.38
4,5-7,8	0.09	1.29	1.38

Pair	Value Ω	Margin Ω	Limit Ω
1,2	0.02	0.57	0.59
3,6	0.11	0.48	0.59
4,5	0.02	0.58	0.59
7,8	0.07	0.52	0.59

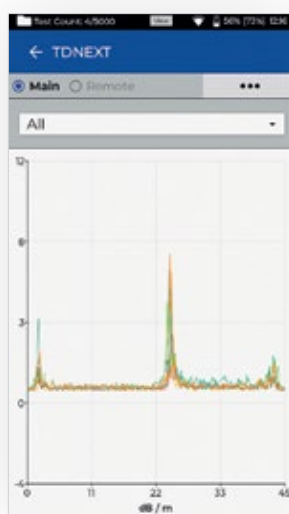
Déséquilibre de la résistance

Le déséquilibre résistif (DCRU) est mesuré afin de s'assurer que le câblage supportera parfaitement la mise en place future de diverses PoE



TCL/ELTCTL

Les mesures de TCL/ELTCTL répondent aux exigences normatives pour une performance optimale dans des environnements bruyants.



Dépannages

L'Autotest réalise automatiquement les analyses de diagnostics via la localisation de défauts "Time Domain NEXT" & "Time Domain Return Loss" avec une courbe

d'échométrie indiquant la distance jusqu'aux connecteurs, points de consolidations, réparations, contraintes sur les câbles...

Les adaptateurs Permanent Link VisiLINQ™ permettent aux techniciens de lancer les tests depuis un bouton proche des RJ45 et de voir les résultats via la couleur des anneaux lumineux dynamiques.

Il suffit d'appuyer sur le bouton de test VisiLINQ pour lancer le test très commodément



Travaillez plus efficacement et simplement grâce aux adaptateurs Permanent Link VisiLINQ™

Dans des pièces avec des serveurs bruyants, les indications lumineuses permettent d'identifier immédiatement le statut du test réalisé au lieu de se fier au simple signal sonore que proposent les autres certificateurs.

Code couleurs

- Mode torche
- Connecté/Prêt à tester
- Passe
- Passe limite/Échec
- Échec

Breveté

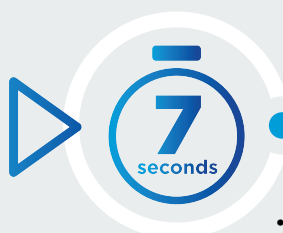
Toujours plus rapide !

Le LanTEK IV-S est le certificateur basé Cloud le plus rapide du monde.

Contactez-nous dès maintenant pour utiliser notre calculateur de retour sur investissement (ROI) et déterminer l'argent et le temps que vous pourriez économiser.



Certifier et sauvegarder automatiquement un lien en Cat. 5e/6/6A avec toutes les mesures requises et optionnelles, en seulement 7 secondes.



- Schéma de câblage
- Longueur
- Durée / Skew
- Résistance de boucle DC
- NEXT / PS-NEXT
- Perte par retour
- ACR-F / PS-ACR-F
- ACR-N / PS-ACR-N
- TCL / ELTCTL
- Déséquilibre résistif DCRU de paire à paire / Déséquilibre résistif DCRU de la paire
- Echomètres NEXT / Return Loss

Logiciels de gestion des tests



Le nouveau logiciel TREND AnyWARE Cloud est un système de gestion qui permet aux chefs de projet et aux techniciens de terrain de collaborer quasiment en temps réel. Les utilisateurs sur site n'ont plus besoin de configurer les appareils LanTEK IV car les confrères au bureau pourront le faire en configurant à l'avance les projets et les tests à réaliser via TREND AnyWARE Cloud, le but étant d'éviter ainsi d'éventuelles erreurs. Le temps d'édition des rapports de certification et les demandes de garanties fabricants de systèmes de câblages est considérablement écourté.

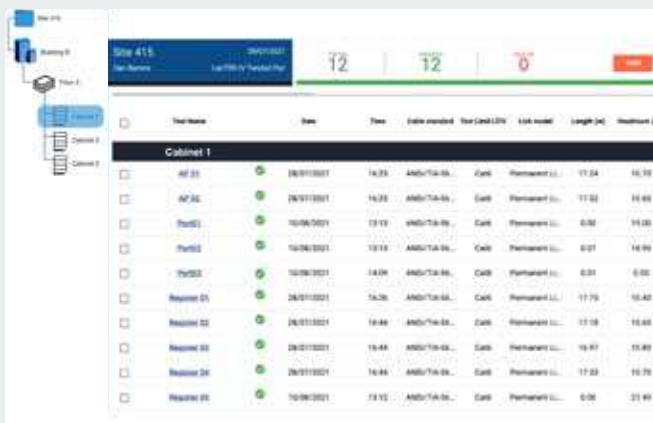


Logiciel Cloud

- **Fonctionne n'importe où via un navigateur internet-** TREND AnyWARE Cloud fonctionne sur PC, MAC et tablettes (Android et iOS).
- **Stockage gratuit des données** - Pas besoin de serveurs ou de systèmes de sauvegarde dédiés
- **Toutes les informations dans chaque projet** - Il est possible de lier dans les projets, des fichiers complémentaires comme des photos, vidéos, plans de masse. Vous trouverez tout ce dont vous avez besoin à un seul et même endroit.
- **Partage plus facile des rapports** - TREND AnyWARE Cloud permet de partager des rapports de test : plus besoin donc d'envoyer manuellement des emails avec des pièces jointes lourdes.
- **Prise en main didactique avec WalkMe** - TREND AnyWARE Cloud exploite l'outil didactique d'aide étape par étape «WalkMe» pour avancer au plus vite sur les tâches importantes.

- **Gestion des flottes de certificateurs**
- **Maitrise facilitée de plusieurs appareils dans un parc d'équipements** - Le gestionnaire de flotte permet de savoir qui détient le certificateur, quand le logiciel a été mis à jour, la prochaine date de calibrage usine et la dernière fois que les résultats ont été synchronisés. Il est également possible de gérer les périodes d'inactivité des testeurs et de s'assurer que les résultats sont bien transférés rapidement au bureau et non pas perdus ou effacés.

Le logiciel de gestion de test AnyWARE Cloud est désormais le plus rapide au monde - Télécharger des tests & créer des rapports encore plus rapidement



Capture d'écran des dossiers dans TREND AnyWARE Cloud



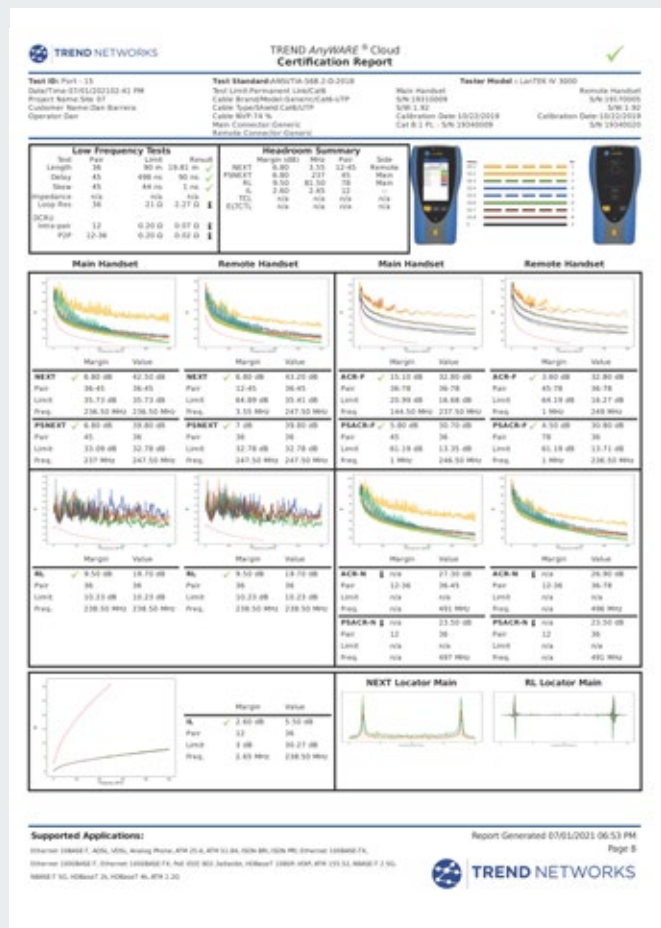
Capture d'écran des résultats d'un test dans TREND AnyWARE Cloud

Navigation simplifiée pour exporter et importer les tests du testeur au Cloud. Structures de dossiers et sous-dossiers pour dissocier les pièces, panneaux de brassages. Seulement sur TREND AnyWARE Cloud.

Collaboration en temps réel entre les équipes sur le terrain et celles au bureau

Pré-configurations

- **Éviter les erreurs de paramétrages** - Depuis leur PC, les chefs de projet peuvent renseigner à l'avance toutes les informations concernant le projet futur dans TREND Anyware Cloud. Puis les techniciens terrain se synchronisent avec le Cloud et récupèrent sur leur LanTEK IV-S directement les dossiers préparés, prêts à tester ainsi sans risque d'erreurs.
- **Création d'identifiants de test complexes** - Il est possible de créer des nominations sophistiquées respectant les demandes des clients finaux.
- **Dépannage**
- **Filtrage avancé des certifications** - Les filtres à plusieurs entrées optimisent les recherches et gagnent du temps
- **Rapports professionnels de "recettes informatiques"**
- **Profils clients** - Il est possible de créer un profil pour chaque client avec le logo de sa société, son adresse et ses coordonnées. Ces informations sont ensuite automatiquement intégrées aux rapports pour un réel gain de temps.
- **Trois formats possibles de rapports PDF**
 - **Complet** - Elle combine la synthèse de tous les liens du dossier avec les rapports de chaque lien et leurs graphiques
 - **Synthèse** - Uniquement la synthèse de tous les liens du dossier, avec une ligne par lien
 - **Classique** - Une page PDF par lien certifié, avec les graphiques



Rapport de certification édité en PDF créé par TREND AnyWARE Cloud

LanTEK IV-S

Nouveaux adaptateurs coaxiaux et M12 disponibles courant 2022

Nouveau processeur dual-core - et stockage doublé

Protection contre les surtensions

Une notification & protection se déclenche automatique si l'équipement est raccordé sur un lien avec une tension présente comme la PoE

Détection du boîtier Récepteur

Alerte sonore et visuelle quand les deux boîtiers sont sur le même lien

Interface utilisateur intuitive

Pour une configuration et un fonctionnement simplifiés

Écran tactile

Haute résolution et résistant aux petits impacts

Au-delà des Cat. 8 / Classe I & II

Les LanTEK IV 3000 MHz dépassent les plus hauts standards actuels qui sont à 2000MHz, pour de futures applications

Mesures supplémentaires intégrées

TCL / ELTCTL, DCRU, intégrité du blindage

Conception robuste

Boîtier solide avec écran sécurisé et interfaces de mesure protégées (breveté)

Connectivité complète

Wi-Fi
USB A
USB C

Schéma de câblage en temps réel

Schéma de câblage en temps réel avant de lancer un Autotest

Connectivité avec étiqueteuses

Transmet les identifiants vers les imprimantes pour étiqueter rapidement et proprement

Pied arrière intégré

Pour poser sur une étagère ou un plan de travail et lire facilement l'écran



Adaptateurs Permanent Link (VisiLINQ™)

Certifier les câblages rigides en RJ45 selon les Cat. 5e/6/6A/8.1 entre le panneau de brassage et la prise. Les contacts RJ45 situés aux extrémités des adaptateurs sont remplaçables par les utilisateurs sur le terrain pour minimiser les frais.



Adaptateurs Channel Link

Plusieurs modèles : Cat. 6A en RJ45 ou Cat. 8.1 - Cat 7A/8.2 aux formats GG45 ou TERA ou EC7 - Coaxiaux BNC -M12.



Modules MPTL et certification de cordons

En paire pour certifier des cordons RJ45 en Cat. 6A, 6 ou 5e conformément aux normes TIA & ISO. Ou pour du MPTL (lien rigide hybride femelle vers plug mâle) avec un module sur le boîtier Récepteur et le Permanent Link sur le Principal

FiberTEK IV

Dépannage

Laser rouge VFL pour localiser visuellement les défauts et repérer les interfaces optiques.

Diodes LED d'indication de signal

Clignotement en vert quand les connexions sont bien réalisées et en rouge si inversions TX/RX

Compatible avec tous les formats classiques de connecteurs optiques

Adaptateurs SC, FC, ST fournis et les LC sont en option

Certification

Certification normative de Niveau 1- photométrie - pour liens monomodes et multimodes

Mesures bidirectionnelles simplifiées

Deux fibres sont testées en même temps et dans les deux sens et aux deux longueurs d'ondes, via deux étapes - puis sauvegardées dans un même fichier

Conformité multimode "Encircled Flux"

Compatibles avec les dernières normes IEC & ANSI/ TIA pour les fibres multimodes (voir les accessoires optionnels en dernière page)

Étalonnage terrain pour faire une référence

Méthodes à choisir avec 1 ou 3 jarretières, assurant la précision et la conformité aux normes ISO/ EC et ANSI/TIA

Conforme à toutes les normes internationales ANSI/TIA & ISO/IEC

Voir notre site Internet pour plus de détails

TeamViewer Support technique gratuit en temps réel





Sapphire

CARE PLAN

Une protection complète pour vos LanTEK IV-S et FiberTEK IV

Le contrat de services Sapphire minimise les périodes sans appareil, réduit les dépenses et évite les factures imprévues. Il contient par année de contrat :

Un calibrage usine annuel gratuit - Pour répondre aux exigences

Extension de garantie donc réparations gratuites - Pour éviter les facturations imprévues

Un appareil prêté gracieusement si demandé pendant les réparations et calibrages - Pas de temps d'inactivité

Une prise en main en ligne gratuite et un support technique - Pour améliorer l'efficacité

Collections et livraisons incluses en métropole - Pour réduire les coûts

Un lot annuel d'accessoires gratuits à choisir dès le début du contrat - Pour limiter les dépenses

Exemples d'accessoires proposés

(liste complète sur la documentation des Sapphire et sur notre site)

- 4 x kits de 2 contacts RJ45 pour adaptateurs Permanent Link
- 4 x adaptateurs Channel Cat. 6A
- 2 x adaptateurs MPTL/Cordons
- 2 x batteries

La liste complète des accessoires optionnels est sur notre site Internet.



Migrations des LanTEK IV

Les possesseurs de LanTEK IV peuvent toujours "Compter sur nous".



Les LanTEK IV peuvent évoluer vers les LanTEK IV-S pour certifier encore plus rapidement et bénéficier de performances améliorées. Plusieurs solutions :

Option 1

Matérielle et logicielle, gratuite

Les LanTEK IV sous contrat Sapphire peuvent migrer gratuitement en LanTEK IV-S, par retour usine, à la place du lot d'accessoire annuel

Option 2

Matérielle et logicielle, payante

Les LanTEK IV qui ne sont pas sous contrat Sapphire, sont migrables vers les LanTEK IV-S via une commande SAV combinant cette prestation avec une calibration usine

Option 3

Logicielle uniquement, gratuite

Les LanTEK IV peuvent être mis à jour gratuitement pour le logiciel embarqué, vers la version 3.0 qui est la même que celle des "S", offrant plus de rapidité



Il est possible de souscrire un contrat Sapphire pour 1, 2 ou 3 années sur un LanTEK IV et demander ainsi la mise à jour complète vers les LanTEK IV-S

Prévoyez votre mise à jour dès aujourd'hui !

Nos termes et conditions s'appliquent. La mise à jour complète se fait dans un de nos centres SAV et intègre celle du logiciel embarqué et celle matérielle des cartes électroniques. Pour les LanTEK IV sous contrat de services Sapphire, la mise à jour complète gratuite remplace le lot d'accessoires gratuite de l'année concernée.

LanTEK IV-S

Lots contenant des certificateurs et d'autres testeurs ou accessoires

Nous avons créé des lots intégrant différents testeurs, services et accessoires - voir la liste ci-dessous - et offrant ainsi des tarifs optimisés par rapport aux choix unitaires. Consultez notre site internet pour les détails des économies réalisées avec chaque lot.

Référence	Quantity	Description	LT4-500S	LT4-3000S	LT4-500FS	LT4-3000FS	LT4-500FOS	LT4-3000FOS
			Lots					
			1	2	3	4	5	6
R163008	1	LanTEK IV-S 500MHz (avec adaptateurs PL et CH)	•		•		•	
R163009	1	LanTEK IV-S 3000MHz (avec adaptateurs PL et CH)		•		•		•
SCP1YRN	1	Contrat de services Sapphire - 1 an (remise de 10 % incluse)	•	•	•	•	•	•
R164010	1	Kit de photométrie FiberTEK IV Monomode & Multimode			•	•	•	•
R164061	1	Kit de 2 adaptateurs LC, et jarretières LC pour FiberTEK IV Multi			•	•	•	•
R164062	1	Kit de 2 adaptateurs LC, et jarretières LC pour FiberTEK IV Mono			•	•	•	•
SCP1YF-PAIRS	1	Contrat de services Sapphire pour FiberTEK IV Mono & Multi - 1 an			•	•	•	•
R240-QIP	1	OTDR Quad FiberMASTER					•	•
R240-ML-SCSC	2	Bobine amorce Multi en OM3, 150m, SC-SC					•	•
R240-ML-SCLC	2	Bobine amorce Multi en OM3, 150m, SC-LC					•	•
R240-SL-SCLC	2	Bobine amorce Mono en OS2, 150m, SC/PC-LC/PC					•	•
R240-SL-SCSC	2	Bobine amorce Mono en OS2, 150m, SC/PC-SC/PC					•	•
R240-VIP	1	Sonde microscope connecteurs FiberMASTER					•	•
SCP1YFM-Q	1	Contrat de services Sapphire pour OTDR Quad FiberMASTER - 1 an					•	•

Lot 1	Lot 2	Lot 3	Lot 4	Lot 5	Lot 6
LT4-500S	LT4-3000S	LT4-500FS	LT4-3000FS	LT4-500FOS	LT4-3000FOS

LanTEK IV-S

Certificateurs de câblages



Détails des articles

Référence	Contenu du kit
R163008	LanTEK IV-S 500 - Certicateur de câblage 500 Mhz Cat. 6A / ISO Classe EA et en dessous. Boitier principal & le récepteur 2 batteries Li-ion, 2 alimentations chargeurs secteur universelles, 2 sangles, 1 guide de prise en main, 1 valise rigide, 2 adaptateurs Permanent Link VisiLINQ RJ45 Cat. 6A, 2 adaptateurs Channel RJ45 Cat. 6A
R163009	LanTEK IV-S 3000 - Certicateur de câblage 3000 Mhz Cat. 8 / ISO Classe I/II et en dessous. Boitier principal/récepteur, 2 batteries Li-ion, 2 alimentations chargeurs secteur universelles, 2 sangles, 1 guide de prise en main, 1 valise rigide, 2 adaptateurs Permanent Link VisiLINQ RJ45 Cat. 8,1, 2 adaptateurs Channel RJ45 Cat 8,1
TRADE163008	Achat d'un LanTEK IV-S 500 avec reprise d'un vieux certicateur (5e min)
TRADE163009	Achat d'un LanTEK IV-S 3000 avec reprise d'un vieux certicateur (5e min)

Adaptateurs et accessoires optionnels pour les LanTEK IV-S

Référence	Descriptions
R163052	1 x Adaptateur Channel RJ45 Cat. 6A/6/5e
R163053	1 x Adaptateur Channel RJ45 Cat. 8.1/6A/6/5e
R163054	1 x Adaptateur Channel TERA Cat. 8.2/7A/7
R163056	1 x Adaptateur Channel GG45 Cat. 8.2/7A/7
R163055	1 x Adaptateur Channel TERA Cat. 8.2/7A/7
R163057	1 x Adaptateur MPTL & certification de cordons RJ45 Cat. 5e
R163058	1 x Adaptateur MPTL & certification de cordons RJ45 Cat. 6
R163059	1 x Adaptateur MPTL & certification de cordons RJ45 Cat. 6A
R161050	2 x contacts RJ45 de remplacement pour adaptateur Perm. Link
R180001	Sonde amplificatrice sonore analogique

Contrats de services Sapphire pour les LanTEK III/IV/IV-S

Référence	Descriptions
SCPIYRN	Contrat de service Sapphire - pour appareils neufs - 1 an *
SCP2YRN	Contrat de service Sapphire - pour appareils neufs - 2 ans *
SCP3YRN	Contrat de service Sapphire - pour appareils neufs - 3 ans *
SCPIYR	Contrat de service Sapphire - pour appareils non neufs - 1 an
SCP2YR	Contrat de service Sapphire - pour appareils non neufs - 2 ans
SCP3YR	Contrat de service Sapphire - pour appareils non neufs - 3 ans

Inclus gratuitement par année de contrat : réparations, calibrage annuel, un lot d'accessoires parmi liste prédéfinie, prêt d'un testeur lors des réparations et calibrage, enlèvements et livraisons en France métropolitaine, mises à jour logicielles, support technique. Nos termes et conditions s'appliquent.

*Uniquement si commandé maximum 60 jours après l'achat d'un LanTEK III/IV/IV-S neuf.
Pour de plus amples informations, veuillez consulter le site : www.trend-networks.com, dans l'onglet des accessoires LanTEK

Détails des articles

Référence	Contenu du kit
R164008	FiberTEK IV MM - Kit de photométrie multimode. Deux adaptateurs LED 850/1300nm, 1 valise rigides, adaptateurs amovibles en SC, FC et ST (2 de chaque), 6 jarretières SC-SC multimode 50µm OM3 conformes à la norme ISO/IEC14763-3, 1 guide de prise en main. Option pour LanTEK IV & IV-S uniquement
R164009	FiberTEK IV SM - Kit de photométrie monomode. Deux adaptateurs LASER 1310/1550nm, 1 valise rigides, adaptateurs amovibles en SC, FC et ST (2 de chaque), 6 jarretières SC-SC monomode 9µm OS2 conformes à la norme ISO/IEC14763-3, 1 guide de prise en main. Option pour LanTEK IV & IV-S uniquement
R164010	FiberTEK IV MM + SM - Kit de photométrie monomode et multimode. Deux adaptateurs LASER 1310/1550nm deux adaptateurs LED 850/1300nm, 1 valise rigides, adaptateurs amovibles en SC, FC et ST (2 de chaque), 6 jarretières SC-SC monomode 9µm OS2 et 6 jarretières SC-SC multimode 50µm OM3, conformes à la norme ISO/IEC14763-3, 1 guide de prise en main. Option pour LanTEK IV & IV-S uniquement

Accessoires optionnels pour les FiberTEK IV

Référence	Descriptions
R164050	1 Kit Encircled Flux Multimode - Connecteurs SC-SC
R164051	1 Kit Encircled Flux Multimode - Connecteurs SC-LC
R164064	1 adaptateur LC pour port RX FiberTEK IV

Les certicateurs de câblage LanTEK III-500 MHz sont également disponibles à l'achat : voir notre site internet pour plus de détails.

Contrats de services Sapphire pour les adaptateurs FiberTEK III/IV

Référence	Descriptions
SCPIYF	Contrat de services Sapphire - pour kit MM ou SM - 1 an
SCP2YF	Contrat de services Sapphire - pour kit MM ou SM - 2 ans
SCP3YF	Contrat de services Sapphire - pour kit MM ou SM - 3 ans
SCPIYF-2PAIRS	Contrat de services Sapphire - pour kit MM + SM - 1 an
SCP2YF-2PAIRS	Contrat de services Sapphire - pour kit MM + SM - 2 ans
SCP3YF-2PAIRS	Contrat de services Sapphire - pour kit MM + SM - 3 ans

Inclus gratuitement par année de contrat : réparations, calibrage annuel, un lot d'accessoires parmi liste prédéfinie, prêt d'un testeur lors des réparations et calibrage, enlèvements et livraisons en France métropolitaine, mises à jour logicielles, support technique. Nos termes et conditions s'appliquent.



TREND NETWORKS
ZA Burospace - Bâtiment 23, Route de Gisy,
91571 BIEVRES
France
Tel +33 (0)1 69 35 54 70
francesales@trend-networks.com
www.trend-networks.com



Specification subject to change without notice. E&OE
© TREND NETWORKS 2022
Publication no.: 163846. Rev 1.