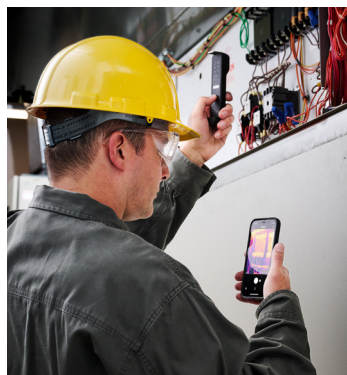


FLIR ONE® EDGE PRO

Caméra thermique avec connectivité sans fil pour périphériques mobiles iOS® et Android™



La FLIR ONE Edge Pro est une caméra thermique innovante et robuste qui se connecte sans fil à votre périphérique mobile et vous permet d'inspecter à distance les cibles hors de portée, ou se fixe sur votre téléphone ou tablette pour un fonctionnement d'une seule main. En combinant VividIR™ et FLIR MSX®, vous pouvez prendre des images thermiques nettes depuis n'importe quelle position ou angle avec une prise en main naturelle. La FLIR Ignite™ vous permet de télécharger facilement des images et des vidéos depuis votre FLIR ONE Edge Pro vers le cloud où vous pouvez modifier, organiser, stocker et partager des données. Compatible avec les smartphones et tablettes iOS et Android, la FLIR ONE Edge Pro peut être utilisée sans limites, quels que soient l'opérateur, le système d'exploitation, la taille ou les futures mises à niveau des périphériques mobiles.

Téléphone portable non inclus

www.flir.com/FLIRONE-EdgePro

INSPECTEZ FACILEMENT N'IMPORTE OÙ

Mesurez les cibles dans les zones difficiles d'accès sous n'importe quel angle et améliorez la visibilité grâce à la surveillance à distance

- Inspectez de loin les zones dangereuses, jusqu'à 30 m (100 pi) de distance
- Travaillez d'une seule main en fixant la FLIR ONE Edge Pro à votre périphérique mobile
- Analysez facilement les cibles hors de portée ou hors de vue, en tenant la FLIR ONE Edge Pro d'une main et votre périphérique mobile de l'autre pour une vue dégagée de votre écran
- La connectivité sans fil élimine les problèmes de compatibilité et vous permet de mettre à niveau votre périphérique mobile sans avoir à remplacer votre caméra thermique

IMAGES ET PERFORMANCES DE HAUTE QUALITÉ

Inspectez les zones avec précision grâce aux fonctionnalités d'amélioration d'image exclusives de FLIR

- Identifiez facilement l'emplacement des problèmes et les cibles grâce à FLIR MSX® (imagerie dynamique multispectrale)
- Prenez des images nettes et claires avec une résolution thermique de 160 × 120 (19 200 pixels) et VividIR, qui combine plusieurs images pour en produire une nouvelle plus nette
- Mesurez des températures jusqu'à 400 °C (752 °F)
- Conception robuste avec une autonomie de batterie pouvant atteindre 1,5 heure

AMÉLIOREZ VOTRE FAÇON DE TRAVAILLER

Améliorez l'efficacité et l'évolutivité des grandes entreprises avec la FLIR ONE Edge Pro et ses applications et services

- Modifiez et stockez sans effort des images dans le cloud, et transférez des fichiers sans fil à l'aide du service de stockage dans le cloud FLIR Ignite inclus
- Conseils étape par étape avec les applications de périphériques mobiles spécifiques à FLIR
- Intégration simple avec le logiciel FLIR Thermal Studio et FLIR Ignite

SPÉCIFICATIONS

FLIR ONE Edge Pro		Interfaces	
Dimension de pixel thermique	12 µm	Wi-Fi	IEEE 802.11 a/b/g/n
Résolution thermique	160 × 120 (19 200 pixels)	Bluetooth®	Bluetooth
Sensibilité thermique	70 mK	En charge	USB-C femelle (5 V/1 A)
Mesure		Fonctionnement à distance	Jusqu'à 30 m (100 pi) du périphérique mobile via Wi-Fi
Plage(s) de température de l'objet	-20 à 120 °C (-4 à 248 °F) 0 à 400 °C (32 à 752 °F)	Application	
Température de fonctionnement	-10 à 50 °C (14 à 122 °F), chargement de la batterie de 0 à 45 °C (32 à 113 °F)	Modes de présentation des images	Infrarouge, visible, MSX
Précision	±3 °C (5,4 °F) ou ±5 %. Applicable 60 secondes après le démarrage lorsque l'unité est entre 15 et 35 °C (59 et 95 °F) et la scène entre 5 et 120 °C (41 et 248 °F).	VividIR	Oui
Correction liée à l'émissivité	Mat, semi-mat, semi-brillant, brillant	Capture de vidéos et d'images	Oui
Correction de la mesure	Émissivité ; température apparente réfléchie (22 °C / 72 °F)	Formats de fichiers	Fichiers radiométriques JPEG, MPEG-4 [format de fichier MOV (iOS), MP4 (Android)]
Obturbateur	Automatique/Manuel	Mesures des points	Plus chaude, plus froide et 3 mesures des points
Données optiques		Distance MSX réglable	30 cm à l'infini
Gamme spectrale	8 µm – 14 µm	Indicateur visuel de batterie	0 % à 100 %
Résolution visuelle	640 × 480	Radio	
Champ de vision horizontal/vertical	54° ±1° / 42° ±1°	Wi-Fi	Standard : 802,11 a/b/g/n
Nombre d'images par seconde	8,7 Hz	Bluetooth	Plage de fréquence : - 2400 à 2484 MHz
Focalisation	Fixe, 30 cm à l'infini	Accessoires	
Caractéristiques générales		Étui FLIR ONE Edge, n° de commande T912180	
Certifications	RoHS, CE/FCC, CEC-BC, EN62133, UL1642, DEEE 2012/19/UE		
Température de stockage	-40 à 70 °C (-40 à 158 °F)		
Dimensions (p x h x L)	35 × 37,5 × 149 mm (1,4 × 1,5 × 5,9 po)		
Poids (batterie incluse)	153 g (5,4 oz)		
Test de chute	Chute de 2 m (6,56 pi)		
Portée de la pince	130 mm (min) / 195 mm (max)		
Allumage			
Autonomie de la batterie	Environ 1 h 30 min		
Durée de recharge de la batterie	60 à 90 min pour une charge complète. Charge de 15 min, si batterie vide, permet 40 min de durée de fonctionnement.		

Les spécifications peuvent être modifiées sans préavis.
Pour obtenir les spécifications les plus récentes, rendez-vous sur www.teledyneflir.com

Distribué par:

testoon .COM
L'innovation à sa juste mesure

99 rue Beranger 92320 Chatillon - France
Tel. : +33 (0) 1 71 16 17 00
E-mail: contact@testoon.com
www.testoon.com

Pour plus d'informations, contactez : Sales@TeledyneFLIR.com
ou consultez le site flir.com/contactsupport pour trouver votre numéro d'assistance local



Applications FLIR du Google Play Store



Applications FLIR de l'Apple Store



Ce produit est soumis aux réglementations américaines en matière d'exportation et peut nécessiter une autorisation américaine avant l'exportation, la réexportation ou la cession à des personnes ou parties non américaines. Le non-respect de la législation des États-Unis est interdit.

Pour obtenir de l'aide pour confirmer la juridiction et la classification des produits Teledyne FLIR, LLC, veuillez contacter exportquestions@flir.com.

©2022 Teledyne FLIR, LLC. Tous droits réservés.

Révision 11/03/22
ProductName_Datasheet-LTR 21-0000