

AmpFlex® A110, A130 & MiniFlex® MA110, MA130, MA200 **Capteurs de courant flexibles monophasés et triphasés**



**De la flexibilité
pour toutes vos
mesures
d'intensité**



**1000 V
CAT IV**

**600 V
CAT IV**

**IP
67**



- 4 calibres de mesure pour une meilleure résolution
- Mesures jusqu'à 30 k_{AC}
- Excellente linéarité et faible déphasage
- Grande autonomie : 300 heures pour modèles monophasés, 500 heures pour modèles triphasés
- Mise en veille automatique et débrayable
- Alimentation par piles et adaptateur externe standard

Mesurer pour mieux Agir

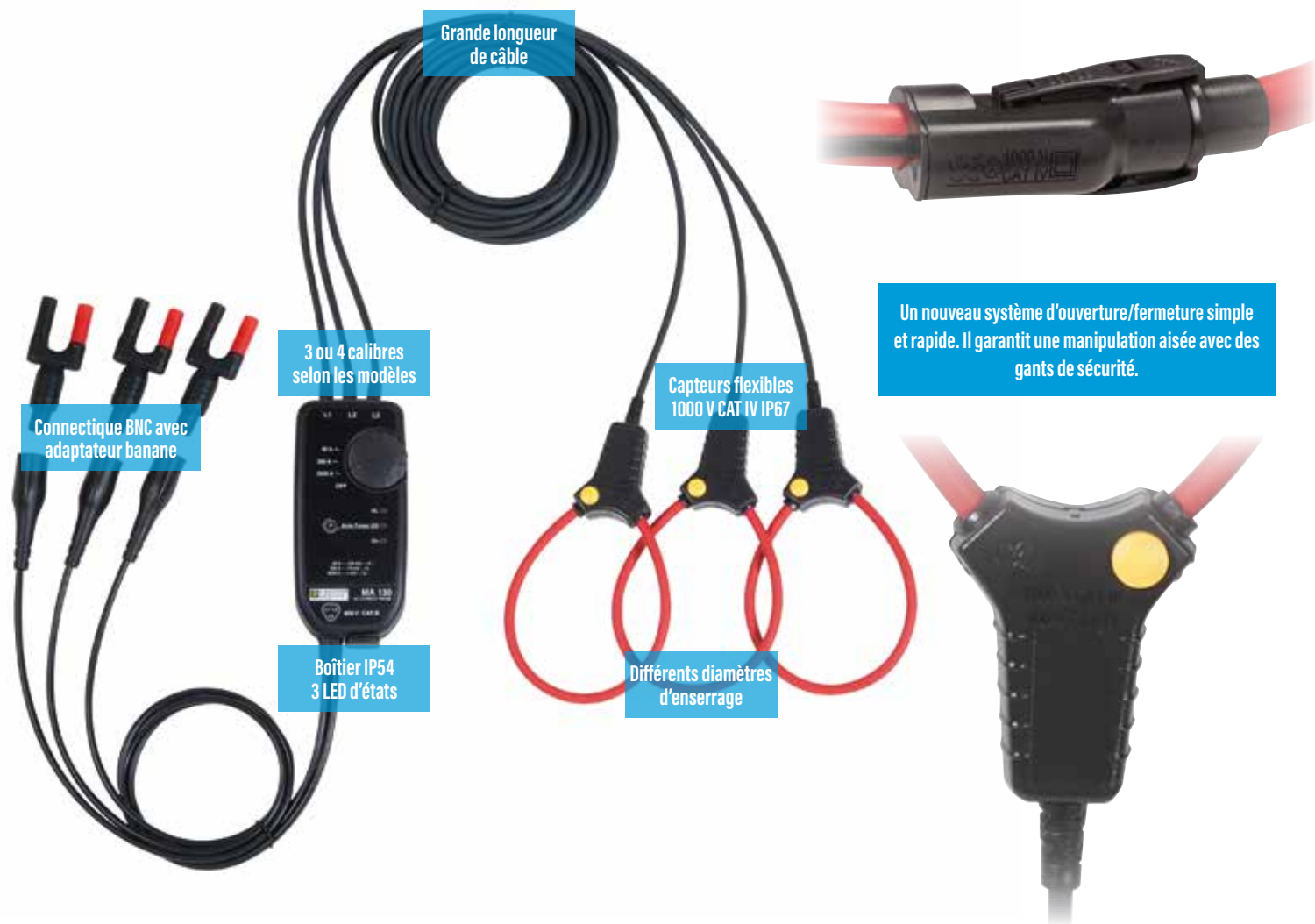


Compacts et légers, petit ou grand diamètre, les MiniFlex® et AmpFlex® enserrent tous types de conducteurs quelles que soient leurs dimensions ou formes (barres, torons ...).

Passe-partout, leur souplesse offre une utilisation simplifiée quel que soit le lieu et la place disponible. Ils se positionnent aisément dans toutes les armoires électriques domestiques ou industrielles. Ils conviennent aussi bien aux besoins de l'industrie que du tertiaire, aux mesures sur des **installations monophasées ou triphasées**. Les nouveaux capteurs MiniFlex® série MA110 et MA130 et AmpFlex® série A110 et A130

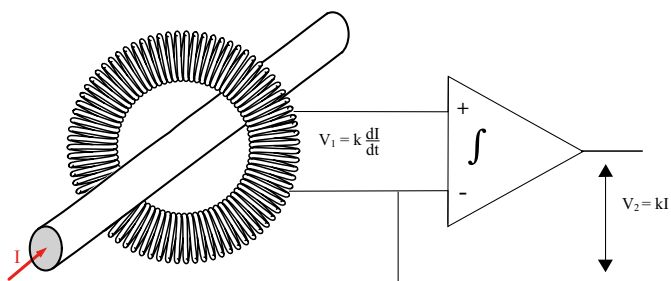
disposent d'un système de mise en veille automatique qui peut être désactivé lors de la mise en route pour réaliser des **campagnes de mesure de longue durée**.

Deux types d'alimentation sont dorénavant disponibles : soit par piles ou via une alimentation externe (prise µUSB standard). Sur le boîtier, les 3 Leds, verte, jaune et rouge, indiquent respectivement l'état de l'alimentation, l'état de la fonction de mise en veille automatique et un dépassement de la capacité de mesure. Les versions monophasées disposent de 4 calibres de mesure, contre 3 pour les versions triphasées.



PRINCIPE DE LA BOBINE DE ROGOWSKI

Les capteurs AmpFlex® et MiniFlex® sont conçus sur le principe de la bobine de Rogowski associée à une électronique dans un boîtier. L'absence de circuit magnétique sur ces capteurs les rend très légers et souples. Il n'y a pas d'effet de saturation, ni d'échauffement. Cette particularité offre une excellente linéarité et un faible déphasage.



APPLICATIONS

Les secteurs d'application des capteurs AmpFlex® et MiniFlex® sont nombreux :

- services de maintenance et d'entretien des industries,
- sociétés de distribution, transport et production d'énergie
- sociétés de transport (ferroviaire...)
- services de laboratoire ou d'essais, R&D
- organismes de contrôle

Les MiniFlex®



Les **MA 110** réalisent les mesures à partir de 80 mA une fois connectés sur l'entrée tension alternative (mV_{AC} / V_{AC}) de tout multimètre ou appareil de mesure pourvu de fiches bananes. Le **MA 130** est dédié à une utilisation sur des réseaux triphasés. Il se connecte sur les entrées tension alternative (mV_{AC} / V_{AC}) de tout analyseur de puissance, enregistreur ou autres appareils de mesure.

Les AmpFlex®



La longueur des capteurs de cette série, jusqu'à 120 cm en standard, permet l'enserrage des câbles de grosse section ou de plusieurs conducteurs simultanément. Les **A110** permettent les mesures de courant jusqu'à 30 kA_{AC} .

| | MA 110 - Monophasé | MA 130 - Triphasé | A 110 - Monophasé | A 130 - Triphasé | MA 200 |
|-------------------------|---|---|---|---|--|
| Connectique |  Fiches bananes femelles Ø 4 mm |  Fiches BNC avec adaptateurs fiches bananes |  Fiches bananes femelles Ø 4 mm |  Fiches BNC avec adaptateurs fiches bananes |  Fiches BNC |
| Capteurs |  |  |  |  |  |
| Ø enserrage | 45 / 70 / 100 mm | 70 mm | 120 / 235 / 360 mm | 235 mm | 45 / 70 / 100 mm |
| Boîtier IP54 / calibres |  4 calibres |  3 calibres |  4 calibres |  3 calibres |  mono ou bi calibres |
| Sécurité électrique | 600 V CAT IV | 600 V CAT IV | 1000 V CAT IV | 1000 V CAT IV | 600 V CAT IV / 1 000 V CAT III |



MiniFlex® MA 200

La série **MA200** est une famille de capteurs flexibles « haute fréquence » dédiée à la visualisation et à la mesure des courants électriques ou électrotechniques de fortes variations et amplitudes.

Ces « sondes isolées de courant pour oscilloscope » offrent une bande passante d'1 MHz et permettent l'analyse de courants de formes complexes, de transitoires présents dans les alimentations électroniques de puissance, les postes de soudures, ...

CARACTÉRISTIQUES TECHNIQUES


| | Etendue de mesure | Longueur capteur | Ø d'enserrage | Calibres (A/V) | Bande passante | Liaison capteur-boîtier | Cable de raccordement (en sortie) | Dimensions (boîtier) | Masse | Références |
|--------------|----------------------|------------------|---------------|----------------------|---------------------------------|-------------------------|---|------------------------------|---|------------|
| MA110 | 0,08 A à 3 000 A | 17 cm | 4,5 cm | 3-30-300-3 000/3 | 10 Hz ... 20 kHz | Câble de longueur 2 m | Câble de long. 0,5 m terminé par 2 fiches bananes mâles Ø 4 mm isolées | 120 x 58 x 36 mm (hors tout) | 300 g env. | P01120660 |
| | | 25 cm | 7 cm | | | | | | | P01120661 |
| | | 35 cm | 10 cm | | | | | | | P01120662 |
| MA130 | 0,5 A à 3 000 A | 25 cm | 7 cm | 30-300-3 000/3 | | Câble de longueur 3 m | 3 x Câbles coaxiaux de long. 0,5 m terminés par 1 fiche BNC mâle isolée | 500 g env. | P01120663 | |
| A110 | 0,08 A à 3 000 A | 45 cm | 12 cm | 3-30-300-3 000/3 | 10 Hz ... 20 kHz | Câble de longueur 2 m | Câble de long. 0,5 m terminé par 2 fiches bananes mâles Ø 4 mm isolées | 120 x 58 x 36 mm (hors tout) | 360 g, 450 g ou 500 g env. selon la longueur du capteur | P01120630 |
| | | 80 cm | 23,5 cm | | | | | | | P01120631 |
| | 0,5 A à 30 000 A | 120 cm | 36 cm | 30-300-3000-30 000/3 | 10 Hz ... 20 kHz ⁽¹⁾ | | | | | P01120632 |
| A130 | 0,5 A à 3 000 A | 80 cm | 23,5 cm | 30-300-3 000/3 | 10 Hz ... 20 kHz | Câble de longueur 3 m | 3 x Câbles coaxiaux de long. 0,5 m terminés par 1 fiche BNC mâle isolée | | 1 kg env. | P01120633 |
| MA200 | 0,5 A...450 Acrête | 17 cm | 4,5 cm | 30-300/3 | 5 Hz ... 1 MHz | Câble de longueur 2 m | 1 x Câble coaxial de long. 0,4 m terminé par 1 fiche BNC mâle isolée | 103 x 64 x 28 mm (hors tout) | 200 g env. | P01120570 |
| | | 25 cm | 7 cm | | | | | | | P01120571 |
| | 0,5 A...4 500 Acrête | 35 cm | 10 cm | 3 000/3 | | | | | | P01120572 |

(1) 10 Hz ... 5 kHz calibre 30 A

ÉTAT DE LIVRAISON

| Série A110 / MA110 Modèles monophasés | Série A130 / MA130 Modèles triphasés | MA200 Pour oscilloscopes |
|---|---|--|
| 1 capteur flexible de courant livré avec : - 2 piles alcalines 1,5V AA / LR6 - 1 notice de fonctionnement 5 langues - 1 fiche de sécurité - 1 attestation de vérification | 3 capteurs flexibles de courant livrés avec : - 2 piles alcalines 1,5V AA / LR6 - 1 notice de fonctionnement 5 langues - 1 fiche de sécurité - 1 attestation de vérification - 1 jeu de bagues de couleurs pour le détrompage/repérage des câbles - 3 adaptateurs BNC femelle/ fiches mâles diamètre 4 mm | 1 capteur livré avec : - 1 pile 9 V - 1 notice de fonctionnement en 5 langues - 1 attestation de vérification |

ACCESSOIRES RECHANGES

| | |
|------------------------|---|
| Adaptateur secteur USB |  |
| P01651023 | |
| Pile alcaline 1,5V LR6 |  |
| P01296033 | |
| Sangle VELCRO X5 |  |
| P01102113 | |

NOTRE SAVOIR-FAIRE : LE « SUR MESURE »

Notre expérience nous permet de concevoir, développer et fabriquer des modèles spécifiques selon le besoin en termes de **sensibilité (mV/A)**, **connectique**, **longueur des capteurs...**

Les séries AmpFlex® A101 et MiniFlex® MA101 sont des capteurs dédiées aux professionnels et aux fabricants d'appareils de mesure, lesquels souhaitent intégrer cette technologie dans leurs ensembles ou sous-ensembles.

Consulter votre interlocuteur Chauvin Arnoux



FRANCE
Chauvin Arnoux
 12 -16 rue Sarah Bernhardt
 92600 Asnières sur seine
 Tél : +33 1 44 85 44 85
 Fax : +33 1 46 27 73 89
 info@chauvin-arnoux.fr
 www.chauvin-arnoux.fr

 **CHAUVIN ARNOUX**
 GROUP

testoon .COM
 L'innovation à sa juste mesure

99 rue Beranger
 92320 Chatillon - France
 Tel. : +33 (0) 1 71 16 17 00
 E-mail: contact@testoon.com
www.testoon.com