

CA 8220

ANALYSEUR DE PUISSANCE



Mesure de toutes les puissances

- Mesure des très faibles et très forts courants
- La maintenance des moteurs électriques
- Analyse du déphasage et des harmoniques



CA 8220

Le **CA 8220** est destiné aux artisans et installateurs du bâtiment et des services de maintenance. La multiplicité des mesures qu'il propose le destine également à l'enseignement technique et technologique.

D'une **parfaite maniabilité**, il convient au contrôle d'installations électriques, notamment celles pourvues de systèmes basés sur l'électronique de puissance. Dans le domaine de l'électrotechnique et le contrôle de machines tournantes, le wattmètre **CA 8220** est destiné aux équipes de contrôle et de maintenance des entreprises.

Doté d'un affichage à segments cristaux liquides, compact et résistant aux chocs, l'ergonomie de son interface homme-machine le rend simple et agréable à manipuler via son utilisation intuitive. Il reconnaît automatiquement le type de capteur connecté.

Adapté au terrain, le wattmètre **CA 8220** est aussi à l'aise sur table grâce à sa béquille escamotable. Il permet d'obtenir une image instantanée des principales caractéristiques d'un réseau monophasé ou triphasé équilibré.

De plus, il mesure l'ensemble des caractéristiques nécessaires au contrôle des machines tournantes (vitesse rotation/température).

Précis, il couvre des mesures allant de quelques milli-ampères à plusieurs kilo-ampères grâce au choix d'une large gamme de capteurs.



PRINCIPALES MESURES

> Tension & courant :

De la mesure de la valeur efficace vraie AC+DC à la $\frac{1}{2}$ période, aux valeurs crêtes ou taux d'harmoniques global.



> Inrush :

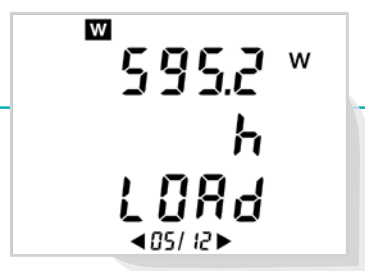
Aussi appelé courant de démarrage ou courant d'appel, l'Inrush correspond au courant d'entrée maximal appelé par un dispositif électrique lorsqu'il est mis sous tension.

En exemple, les moteurs électriques à courant alternatif peuvent appeler un courant égal à plusieurs fois leur courant normal à pleine charge lors de leur mise sous tension initiale.



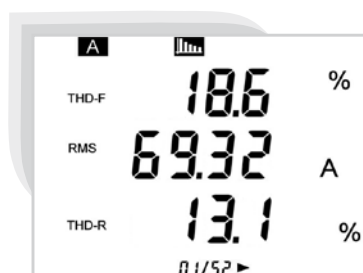
> Puissance, analyse complète :

En monophasé comme en triphasé équilibré, l'ensemble des mesures nécessaires et utiles permet à l'utilisateur d'obtenir simplement une analyse complète de puissance.



> Energies :

Totale ou partielle, le comptage d'énergies s'effectue dans les 4 cadrans.



> Harmoniques jusqu'au rang 50 :

Le CA 8220 permet la mesure jusqu'au rang 50 des différentes valeurs. Atout supplémentaire : le mode expert permet de déterminer le sens des harmoniques.

CA 8220

> Vitesse de rotation :

Dans le cadre de la maintenance prédictive, un contrôle régulier de la vitesse de rotation des machines tournantes est requise.

Le CA 8220, instrument tout en un, répond simplement et avec efficacité à cet impératif.

2500 RPM

> Température :

Les moteurs et machines tournantes actuels sont équipés de sondes de température, facilement accessibles sur un bornier.

Une simple connexion du CA 8220 sur ce bornier mesure directement la température interne du moteur.

21.8 °C

71.2 °F



CAPTEURS & PINCES POUR LA MESURE DE COURANT



Modèle	MN93	MN 93A	MA193-250	MA193-350	PAC93	A193-450	A193-800	C193	E3N
Etendue de mesure	500 mA à 200 AAC	0,005 AAC à 100 AAC	10 A 6500 A	10 A 6500 A	1 A à 1000 AAC 1 A à 1300 Adc	10 A 6500 A	10 A 6500 A	1 A à 1000 AAC	50 mA à 10 AAC/DC 100 mA à 100 AAC/DC
Ø enserrage / longueur	20 mm	20 mm	Ø 70 mm / 250 mm	Ø 100 mm / 350 mm	1 x Ø 39 mm 2 x Ø 25 mm	Ø 140 mm / 450 mm	Ø 250 mm / 800 mm	52 mm	11,8 mm
IEC 61010	600 V CAT III / 300 V CAT IV		1000 V CAT III / 600 V CAT IV		600 V CAT III / 300 V CAT IV	1000 V CAT III / 600 V CAT IV	600 V CAT IV	600 V CAT IV	600 V CAT III / 300 V CAT IV

LOGICIEL POWER ANALYZER TRANSFER

- > Visualisation en temps réel des mesures
- > Récupérations des données
- > Exploitation, traitement et analyse des données sauvegardées sur PC
- > Captures d'écran
- > Sauvegarde et exportation sous Excel
- > Fonctionne sous Windows® 7, 8 et 10
- > Téléchargeable gratuitement sur le site internet (www.chauvin-arnoux.com/support).



CARACTÉRISTIQUES TECHNIQUES

CA 8220

Gamme de tension	De 6 VRMS à 600 VRMS AC+DC $\pm(0,5\% +2 \text{ pts})$
Gamme de courant AC	De 100 mA à 6500 A $\pm(0,5\% +1 \text{ pt})$
Gamme de courant DC	De 100 mA à 1700 A $\pm(1\% +1 \text{ pt})$
Valeur Min, Max, Moy., Peak (+ et -), CF	Oui
Fréquence fondamentale	De 40 Hz à 70 Hz
Ecran	LCD 173 segments rétro-éclairé
Monophasé et triphasé équilibré	Oui
Puissances W, VA, var, DF, THD, Cos ϕ	Oui
Energies varh et VAh, Wh	Oui
Harmoniques	Jusqu'au rang 50
Vitesse de rotation moteur	De 6 RPM à 120 kRPM $\pm(0,5\%)$
Température (Pt100)	De -200 °C à +850 °C $\pm(1\% +10 \text{ pts})$
Résistance (enroulement)	De 0,0 Ω à 2000 Ω $\pm(0,5\% +2 \Omega)$
Rotation de phase	Oui, avec affichage de l'ordre des phases en triphasé
Mémoires des mesures	Oui
Température ambiante	23 °C $\pm 3 \text{ K}$
Taux d'humidité (relative)	45 % ; 75 %
Indice de protection	IP54
Port RS232/USB	Oui
IEC 61010-1	600 V, Cat. III
Alimentation	Piles (6 x AA)
Poids	840 g (avec piles)
Dimensions	211 x 108 x 60 mm

COMPOSITION

P01160620 : 1 appareil CA 8220 fourni avec 6 piles AA montées, 1 cordon banane rouge (droit-droit), 1 cordon banane noir (droit-droit), 2 pointes de touche 4 mm (1 rouge, 1 noire), 2 pinces crocodile (1 rouge, 1 noire), 1 cordon optique USB et 1 logiciel Power Analyzer Transfer.

POUR COMMANDER

• Analyseur CA 8220 seul **P01160620**

ACCESSOIRES

• Pointes de touches 4 mm rouge et noire.....	P01295454Z	• Pince C193 BK.....	P01120323
• Pinces crocodile rouge et noire.....	P01295457Z	• Adaptateur secteur.....	P01160640
• Cordons banane / banane 4 mm rouge et noir.....	P01295451Z	• Pince E3N.....	P01120043A
• Pince MN93A BK.....	P01120434	• Adaptateur connectique / E3N.....	P01102081
• Pince MN93 BK.....	P01120425	• Bloc secteur E3N.....	P01120047
• AmpFlex® A193 450 mm BK.....	P01120526	• Sonde tachymétrique.....	P01102082
• AmpFlex® A193 800 mm BK.....	P01120531	• Câble optique/USB.....	HX0056-Z
• MiniFlex® MA193, 250 mm.....	P01120580	• Adaptateur RS232/USB.....	HX0055B
• MiniFlex® MA193, 350 mm.....	P01120567	• Logiciel d'exploitation des données DataView®.....	P01102095
• Pince PAC93 BK.....	P01120079	• Sacoche N° 5.....	P01298049



Sonde tachymétrique sans contact CA 1711 pour les mesures de vitesse de rotation (de 6 à 120 000 RPM)

VOTRE DISTRIBUTEUR

testoon.COM
L'innovation à sa juste mesure

99 rue Beranger
92320 Chatillon - France

Tel. : +33 (0) 1 71 16 17 00 Fax : +33 (0) 1 71 16 17 03

www.testoon.com