



TREND NETWORKS



DÉSORMAIS
AVEC UN
ÉCRAN TACTILE
(Plus & Pro)



NaviteK NT

Vérificateur Réseaux et Câblages
cuivre et fibre optique

Depend On Us

NaviTEK NT

Vérificateur Réseaux et Câblages cuivre et fibre optique

Le NaviTEK NT est un testeur de réseau pour le dépannage et la maintenance de réseaux cuivre et fibre actifs et passifs. Avec son interface graphique perfectionnée, NaviTEK NT permet aux intervenants de localiser et de résoudre les problèmes de connectivité réseaux plus rapidement que jamais auparavant. Les tests peuvent être ensuite sauvegardés au format PDF et partagés avec clients et collègues via l'application gratuite TREND AnyWARE™.

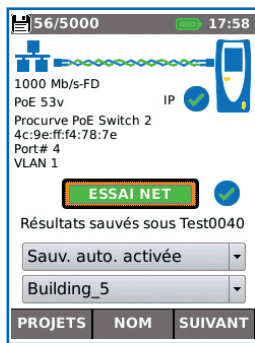


Pour les besoins des techniciens réseaux

Aujourd'hui, les utilisateurs sur le terrain peuvent exploiter des logiciels pour dépanner leurs réseaux; certains sont utiles mais ils ont tous des limitations. Les NaviTEK NT, en solution alternative, proposent des séries complètes de tests avec des fonctionnalités de dépannage que seuls des appareils dédiés peuvent procurer :-

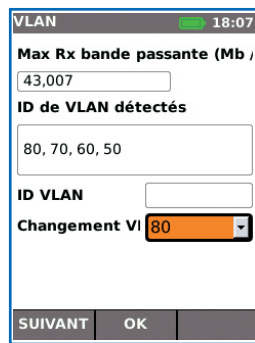
- Détections rapides des activités réseaux IP : débits, adresses, duplex ou pas, identification du switch et du port, VLAN, DNS, DHCP, passerelles et d'adresses IP
- Détections des services tels que la téléphonie numérique RNIS, analogique - et la PoE
- Schéma de câblage complet avec mesure de longueur et la distance aux défauts
- Robuste et compact, il permet une utilisation dans des espaces confinés
- Non sensibles aux virus et aux attaques de logiciels malveillants

Informations sur l'activité du port réseau



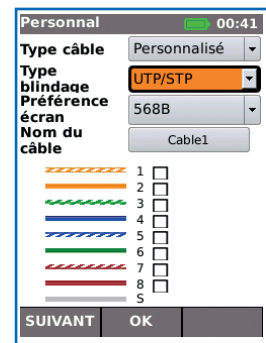
Appuyez sur le bouton Autotest pour visualiser la synthèse des informations du réseau avec les paramètres détaillés.

Détection VLAN et utilisations



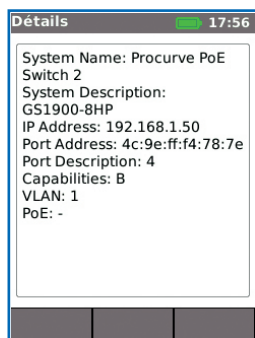
La détection automatique des identifiants VLAN permet à l'utilisateur de configurer NaviTEK NT pour une utilisation sur un VLAN choisi.

Schéma de câblage personnalisé



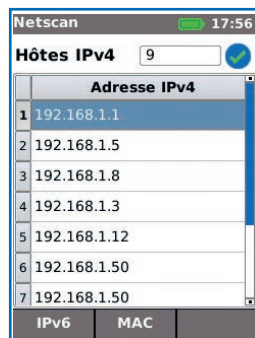
Différents types prédéfinis de câbles Ethernet classiques - et des spécifiques pour PROFINET ou RNIS.

Information de port CDP/LLDP/EDP



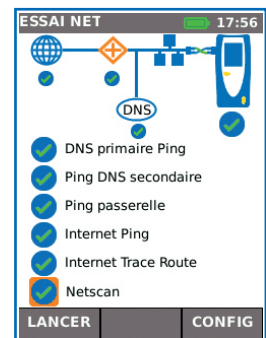
Montre les informations de port avec protocole EDP (Extreme Discovery Protocol), LLDP (Link Layer Discovery Protocol) et CDP (Cisco Discovery Protocol).

Netscan : scan du réseau



Affiche la liste des adresses IP et MAC des dispositifs connectés au réseau.

Sonde surveillance réseau



Représentation visuelle du réseau afin de vérifier les résultats de chaque composants de celui-ci.

Envoyez vos rapports de test de n'importe où,
à l'aide de l'application gratuite



TREND
AnyWARE[®]
APP



Étape 1

Tester

- Créez un dossier
- Entrez les informations associées
- Effectuez l'autotest sur un câblage cuivre/fibre et réseaux cuivre/fibre

Étape 2

Appairer

- Activez le point d'accès sans fil NaviTEK NT
- Appairez votre téléphone mobile ou votre tablette avec l'application TREND AnyWARE
- Transférez les rapports de test vers votre appareil mobile
- Voir les résultats de test

Étape 3

Envoyer

- Sélectionnez les rapports à envoyer (PDF ou CSV)
- Choisissez la méthode de transfert: email, ftp, stockage Cloud
- Envoyez le fichier
- Ou sauvegardez les rapports de test sur une clef USB

Téléchargez aujourd'hui
l'application **GRATUITE**



NavITEK NT

Effectue les tests suivants sur les réseaux et câblages cuivre :

- Affichage de la configuration réseau - IPv4 / compatible IPv6
- Schéma de câblage avancé pour les inversions, paires partagées, circuits ouverts ou courts-circuits
- Distance aux circuits ouverts et aux courts-circuits avec échomètre (TDR)
- Détection des PoE/PoE+
- Générateur de tonalité pour le traçage des câbles
- Bouton Autotest pour lancer des tests Traceroute et Ping en mode réseau
- Clignotement de la diode hub/switch pour identification de port
- Client DHCP
- Détection de switch en 10/100/1000Mb/s
- Connecteur RJ45 avec inserts remplaçables par l'utilisateur
- Prise en charge jusqu'à 12 terminaisons
- Écran couleur rétro éclairé

NavITEK NT Plus

Toutes les caractéristiques du NaviTEK NT, avec en plus :

- Écran tactile
- Schéma de câblage personnalisé
- Autotest pour séquences paramétrables de différentes mesures : connectivité internet (Ping, DNS, passerelle, Traceroute) et NetScan
- Surveillance active (ESSAIS NET) pour des informations détaillées du réseau et du port
- Identification de port en utilisant les protocoles EDP/CDP/LLDP
- Prend en charge les VLAN
- Scan du réseau (adresses IP et MAC des appareils)
- Tests de charge PoE/PoE+
- Représentation graphique du trafic avec barographes
- Mémoire interne de 5000 tests
- Génération directe en interne des rapports de test en format PDF ou CVS
- Transmission de tests via l'application pour mobiles TREND AnyWARE

NavITEK NT Pro

Toutes les caractéristiques du NaviTEK NT Plus, avec en plus :

- Une interface fibre optique format SFP (module SFP non fourni)
- Ouverture de sessions en utilisant le protocole de sécurité 802.1x
- Indication de la puissance optique absolue en dBm et du résultat passe/échec avec SFP supporté
- Mode boucleur face à un testeur de transmission sur des interfaces en fibre optique et en cuivre

NavITEK NT

Vérificateur Réseaux et Câblages cuivre et fibre optique

Créations de rapports de tests

NavITEK NT génère automatiquement des rapports de tests au format PDF ou CSV.

La page récapitulative de chaque rapport peut être personnalisée permettant d'inclure le logo, le nom de la société et les coordonnées de l'opérateur.

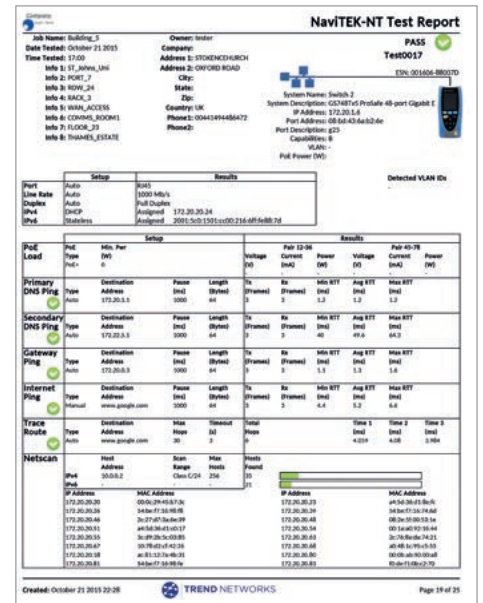
Choisissez entre 3 types de rapports différents qui peuvent indiquer soit les tests bons, en échecs ou tous les rapports de test dans chaque rapports :

- Synthèse
- Classique
- Complet (voir l'exemple à droite)



Références

Réf.	Contenu du kit
R153001	NavITEK NT - Vérificateur réseaux et câblages cuivre, sans mémoire. Inclus 1 x boîtier de test, 1 x terminaison RJ45 N°1, 4 x piles alcalines AA, 2 x cordons de brassage RJ45 de 30cm , 1 x prise en main, 1 x valise de transport
R151005	NavITEK NT Plus - Vérificateur réseaux et câblages cuivre, avec mémoire. Inclus 1 x boîtier de test avec écran tactile, 1 x terminaison RJ45 N°1, 1 x batterie rechargeable démontable, 1 x chargeur/alimentation, 2 x cordons de brassage RJ45 de 30cm , 1 x prise en main, 1 x valise de transport, 1 x adaptateur Wi-Fi en USB
R151006	NavITEK NT Pro - Vérificateur réseaux et câblages, cuivre et optique, avec mémoire. Inclus 1 x boîtier de test avec écran tactile, 1 x terminaison RJ45 N°1, 1 x batterie rechargeable démontable, 1 x chargeur/alimentation, 2 x cordons de brassage RJ45 de 30cm , 1 x prise en main, 1 x valise de transport, 1 x adaptateur Wi-Fi en USB



Accessoires optionnels

Réf.	Description
MGKSX1	1 x module fibre SFP 1000 SX multimode 850nm avec cordons
MGKLX2	1 x module fibre SFP 1000 LX monomode 1310nm avec cordons
MGKZX3	1 x module fibre SFP 1000 ZX monomode 1550nm avec cordons
150058	1 x Kit de remplacement de connecteur RJ45 (1 x outil + 10 x inserts RJ45)
R180001	Sonde amplificatrice TREND

Pour la liste complète des accessoires, merci de visiter notre site internet.

Caractéristiques

Nb. max. de projets	Nb. max. de tests.	Longueur max. mesurée	Autonomie	Dimensions (mm)	Poids par unité
50	5000	181 m/593 ft.	5 heures	175 x 80 x 40	0,4 kg

Pour de plus amples informations, merci de vous rendre sur notre site web.



iPhone® et iTunes® sont des marques déposées d'Apple Inc., enregistrées aux USA et dans d'autres pays. Google Play™ et Android™ sont des marques déposées de Google, Inc.
 Tout droits réservés. TREND, TREND NETWORKS, TREND AnyWARE et les logos NavITEK sont des marques déposées ou enregistrées d'TREND NETWORKS

TREND NETWORKS
 ZA Burospace - Bâtiment 23 - Route de Gizy - 91571 BIEVRES - France
 Tel +33(0)1 69 35 54 70 | Fax +33(0)1 60 19 00 48
 francesales@trend-networks.com

www.trend-networks.com

Distribué par:

testoon.COM
 L'innovation à sa juste mesure

99 rue Beranger 92320 Chatillon - France
 Tel. : +33 (0) 1 71 16 17 00
 E-mail: contact@testoon.com

www.testoon.com

Les spécifications peuvent être modifiées sans préavis.
 Sauf erreur ou omission
 Imprimé au Royaume Uni
 © TREND NETWORKS 2021
 Publication no. 151852 Rev 4.