



LanTEK III | FiberTEK III

Certificateurs de câblages cuivre et fibre optique

LanTEK III | FiberTEK III

Certificateurs de câblages cuivre et fibre optique

Le LanTEK III est un certificateur de câblages facile à utiliser et conforme aux exigences des standards TIA et ISO/IEC pour les tests jusqu'aux normes ISO F_A/Cat. 6A à 500MHz.

Les adaptateurs fibre optique optionnels FiberTEK III sont utilisés avec les LanTEK III pour la certification simple et rapide de liens monomodes et multimodes aux bandes passantes élevées, y compris sur les nouveaux tests "Encircled Flux".



Vos résultats de tests quand et où vous les désirez

Avec l'application gratuite TREND AnyWARE, les techniciens terrain peuvent partager les résultats de tests avec leurs collègues ou clients sans quitter le site. Il en résulte une collaboration optimisée et des finalisations de chantier terminées en temps voulu avec des coûts réduits.

Nouvelles fonctionnalités de dépannage permettant d'économiser du temps et de l'argent

Si un câblage cuivre s'avère défectueux, les nouvelles mesures nommées TDRL (pertes par retour temporelles) et TDX (diaphonies temporelles) aideront les diagnostics en localisant les connexions cachées, les réparations, les dégâts sur les câbles ...et peuvent ainsi permettre de gagner des heures de dépannages.

Sur les liens fibres, pour détecter les défauts d'extrémités, les adaptateurs FiberTEK III intègrent une source de lumière rouge visible qui aide à repérer les contraintes et localiser les interfaces; là encore permettant des gains de temps.

Nouveaux adaptateurs de lien Permanent pour baisser les coûts d'utilisation.

De nouveaux adaptateurs PL permettent de réduire les temps d'immobilisation et les frais de maintenance grâce à des contacts RL45 remplaçables sur chantier, évitant la nécessité de remplacer les adaptateurs complets.

Ces nouveaux adaptateurs utilisent des connecteurs RJ45 centrés pour assurer la compatibilité avec tous les systèmes de câblages en Cat. 6A/Classe E_A.

Les adaptateurs PL intègrent un câble hautes performances et très flexible, afin de pouvoir les utiliser dans des espaces confinés sans endommager les prises à tester ni les adaptateurs eux-mêmes.

Solution modulable pour réduire les coûts d'immobilisation

Il est critique de maîtriser l'amortissement financier des équipements. Les LanTEK III et FiberTEK III offrent des choix modulables, donc vous ne payez que ce dont vous avez besoin. Ceci inclut une large gamme d'adaptateurs, accessoires et contrats de services CAREPLAN pour vos exigences particulières.



Modules de tests Permanent Link

Dédiés à certifier un lien horizontal du panneau de brassage à une prise murale. Les contacts RJ45 à l'extrémité des adaptateurs sont remplaçables sur le terrain afin de réduire les coûts.

D'autres modules de tests disponibles en option, tels les Coaxiaux, Ethernet Industriel, Diaphonie exogène.
Merci de visiter notre site internet www.trend-networks.com



Modules de test Channel Link

Destinés à certifier le lien Permanent avec en plus les deux cordons clients d'extrémité. Choisissez parmi une large gamme d'adaptateurs Channel en RJ45, GG45, TERA et EC7.



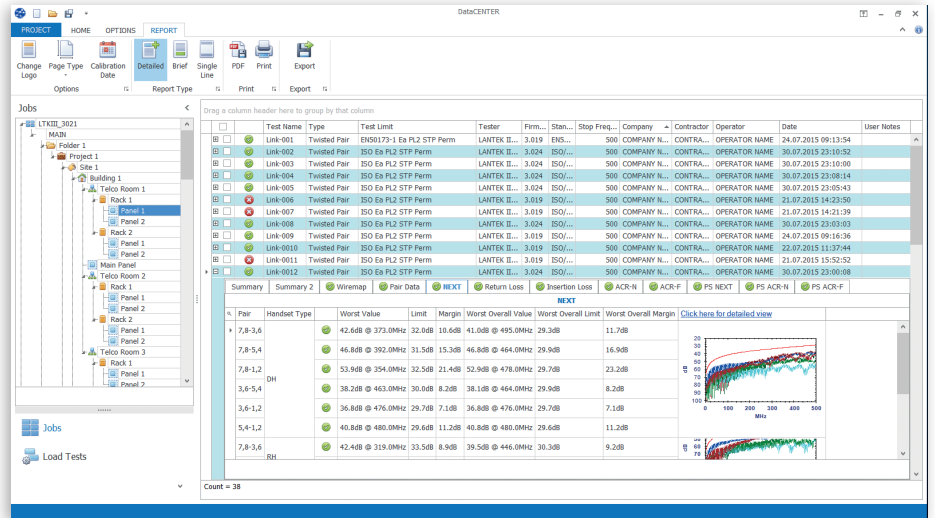
Modules fibre optique de photométrie

Les adaptateurs FiberTEK III offrent une certification simple et rapide de Niveau 1 des liens fibres monomodes et multimodes y compris avec les tests Encircled Flux.

Logiciel d'exploitation des tests sur ordinateur

TREND DataCENTER (IDC) est le logiciel gratuit d'édition de rapports de certification des LanTEK III. IDC permet aux installateurs de facilement transférer, éditer et imprimer des rapports en format PDF. IDC offre une interface intuitive avec des fonctions procurant un gain de temps, telles :

- outils dans le style Microsoft pour une utilisation aisée
- Seulement 4 clics pour importer les données à partir du testeur
- Plus de 10000 résultats gérés dans un seul projet
- Des rapports professionnels destinés à vos clients
- Possibilité de grouper et de filtrer les tests selon des catégories comme:
 - limites de test
 - périphériques
 - ou tout autres informations au sein de la base de données



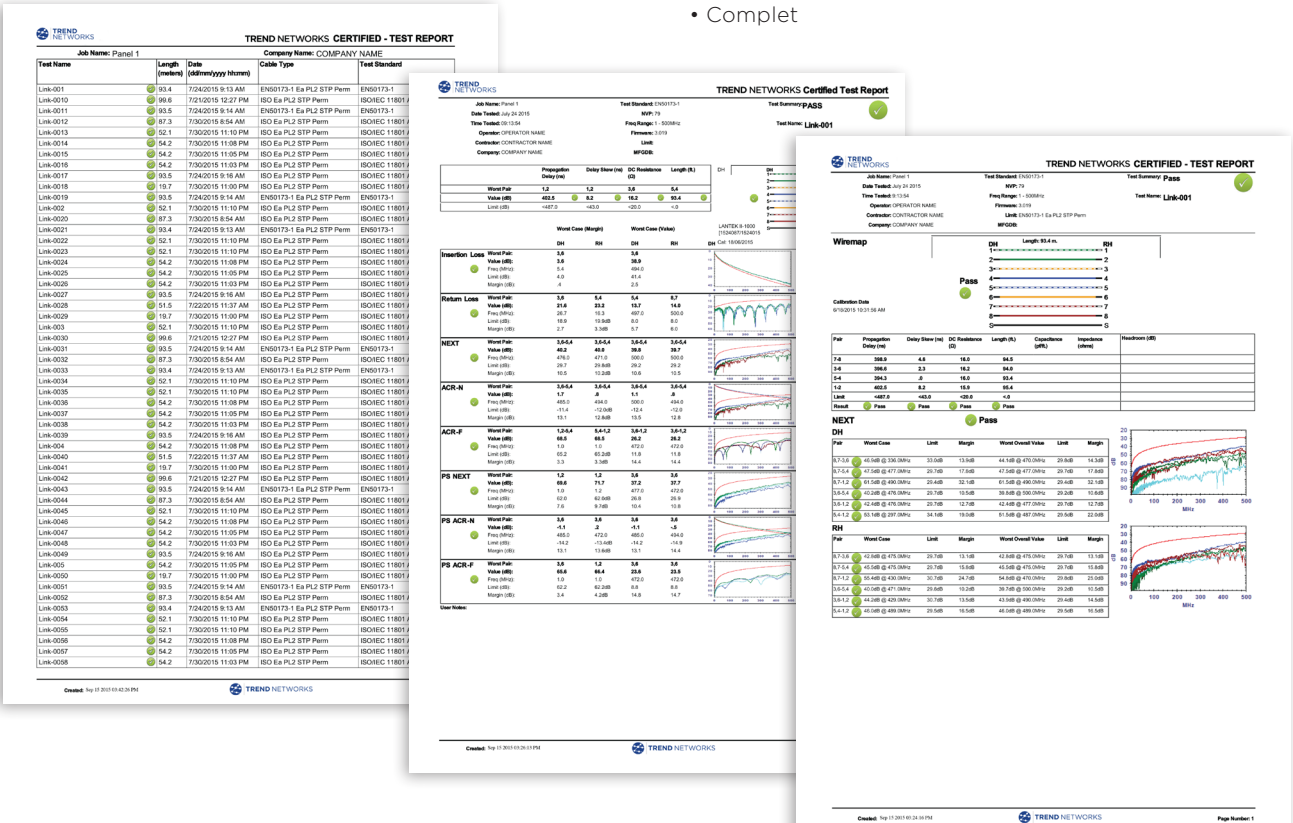
Rapports professionnels

Génère automatiquement des rapports de certification aux formats PDF ou CSV.

La page de chaque rapport peut être personnalisée en incluant un logo, le nom du client final et de l'installateur.

Dans les rapports qui peuvent intégrer, selon les tris, les tests bons, en échecs ou tous, choisissez entre 3 types de format:

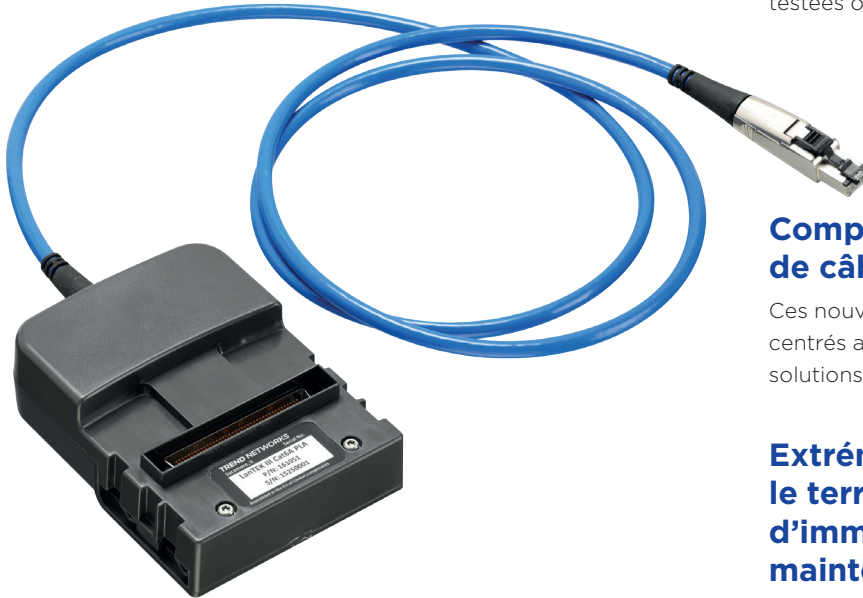
- Synthèse
- Classique
- Complet



Nouveaux concepts d'adaptateurs pour les tests en Permanent Link (PL)

Fonctionnent dans des lieux exigus

Les adaptateurs PL utilisent un câble spécifique, ultra flexible et robuste avec une extrémité très courte pour se faufiler partout et des utilisations dans des espaces confinés sans risquer d'endommager les prises RJ45 testées ou les adaptateurs eux-mêmes.



Compatibles avec tous les systèmes de câblages RJ45

Ces nouveaux modules PL intègrent des connecteurs centrés afin d'assurer la compatibilité avec toutes les solutions de câblage de Cat. 6A/Classe E_A existantes.

Extrémités RJ45 remplaçables sur le terrain, ce qui réduit les temps d'immobilisation et les coûts de maintenance

Les nouveaux adaptateurs PL avec leurs contacts RJ45 remplaçables ne nécessitent pas le changement complet des adaptateurs avec cordon moulé, économisant du temps et de l'argent.

Un embout PL supporte environ trois fois plus d'insertions qu'un cordon de brassage classique.

Grace à une conception innovante, l'ensemble entier de l'embout RJ45 sera remplacé par un nouveau: le connecteur, les contacts internes et le mécanisme de verrouillage

| | Modules TREND Permanent Link (validés par un laboratoire indépendant) | Cordons RJ45 standards (testés selon les standards ISO/TIA) |
|--|---|---|
| Nombre d'insertions avant remplacement | 2000 | 750 |

Les extrémités des modules Permanent Link se remplacent en quelques minutes, via 3 étapes simples, présentées ci-dessous.



Étape 1

Retirer la vis



Étape 2

Faire glisser l'extrémité usagée et la remplacer par une nouvelle

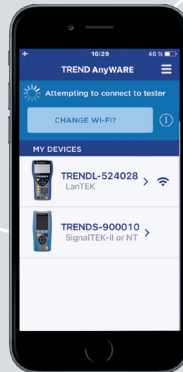
Étape 3

Remettre en place la vis

Envoyez vos rapports de test de n'importe où, à l'aide de l'application gratuite



TREND
AnyWARE[®]
APP



Étape 1

Tester

- Configurez le projet
- Effectuez un Autotest sur un câblage cuivre / fibre, sauvegardé automatiquement

Étape 2

Appairer et envoyer

- Activez le point d'accès Wi-Fi sur le LanTEK III
- Appairez votre téléphone mobile ou votre tablette avec l'application TREND AnyWARE
- Transférez les rapports de test vers votre appareil mobile
- Choisissez la méthode de transfert: email, ftp, stockage Cloud et envoyez les fichiers

Étape 3

Créer des rapports avec IDC au format pdf

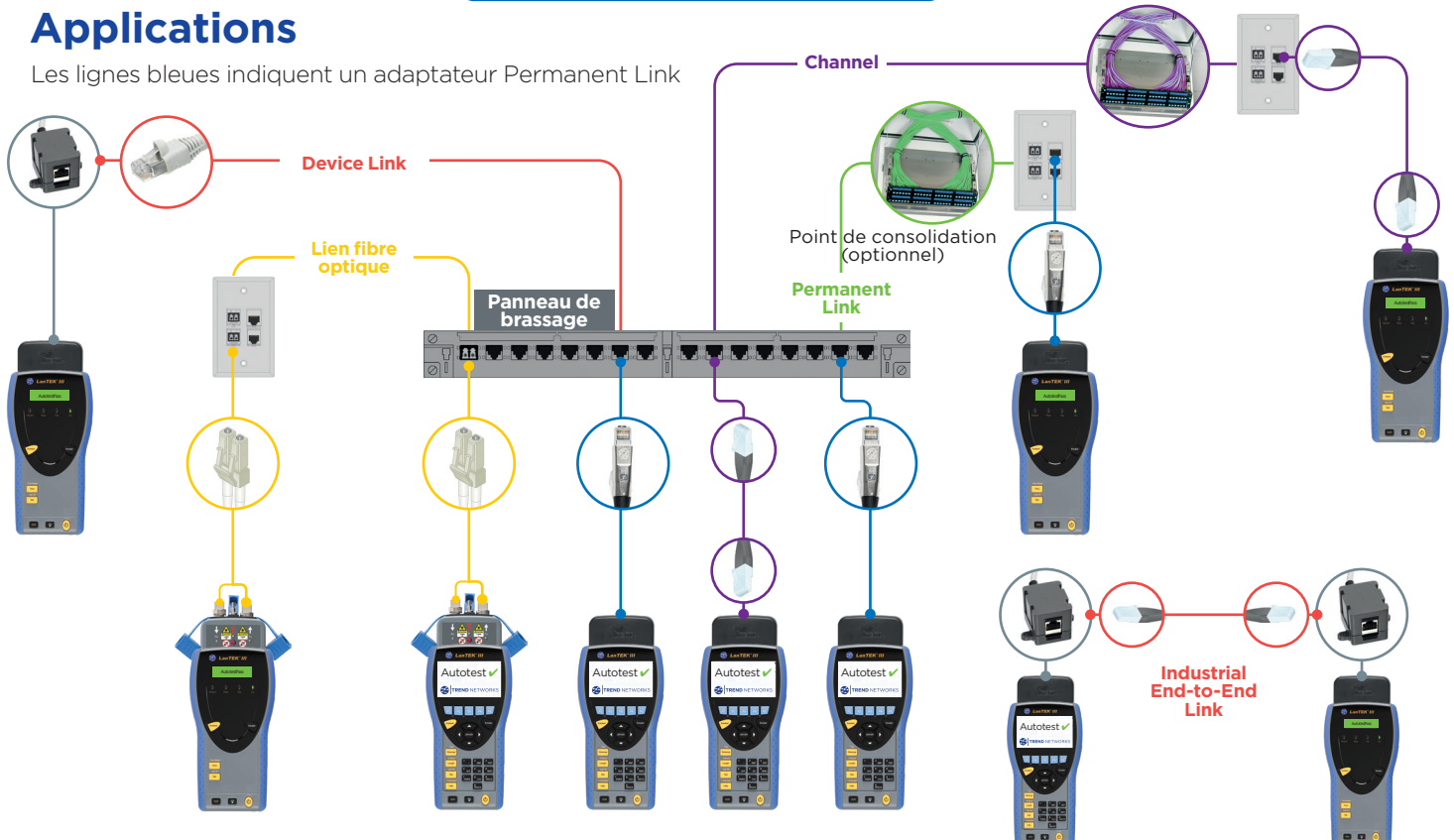
- Recevez les test sur votre PC via email ou une méthode de partage de fichiers
- Analysez et traiter les données
- Créez des rapports automatiquement au format PDF, ou imprimez-les

Téléchargez aujourd'hui l'application GRATUITE



Applications

Les lignes bleues indiquent un adaptateur Permanent Link



LanTEK III

Vérification par un organisme indépendant

Précision vérifiée par Intertek ETL



Conception robuste

Boîtier caoutchouté; écran et contacts de mesure protégés

Partage des données

Connectivité vers les appareils mobiles via un adaptateur Wi-Fi fourni et l'application gratuite TREND AnyWARE



Batterie longue durée

18 heures d'utilisation continue sur site

Extrémités des adaptateurs Permanent Cat 6A remplaçables

Elles réduisent les coûts d'utilisation. Les connecteurs centrés optimisés sont compatibles avec tous les systèmes de câblage RJ45 (accessoires de remplacement, en option)



Dépannage

Analyse temporelle des pertes par réflexion (TDRL) et par NEXT (TDX) pour localiser les points de consolidations, réparations et les câbles endommagés

Générateurs de tonalité sur les deux unités de test

Pour identifier et tracer des câbles via une sonde amplificatrice optionnelle (62-164)

Bouton Autotest sur les deux unités

Lancement des tests possibles des deux extrémités permettant à une personne de certifier même seule

Bouton de schéma de câblage direct

Accès rapide aux résultats du test de câblage

Talkie-Walkie

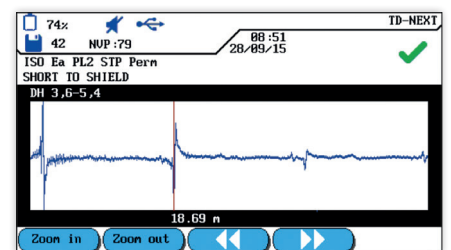
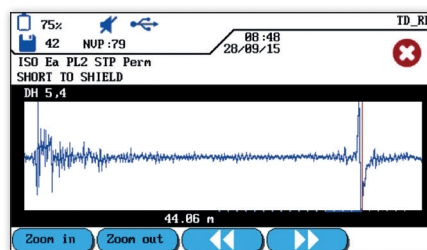
Pour parler à un collègue sur un lien cuivre ou fibre



Sur cuivre nouvelles fonctionnalités d'expertise permettant d'économiser du temps et de l'argent

Si un câble s'avère défectueux, le dépannage sera facilité avec les mesures temporelles sur les pertes par retour (TDRL) et sur les diaphonies (TDX). Ces analyses supplémentaires aident à localiser les connexions cachées, les réparations, les câbles écrasés et peuvent éviter ainsi plusieurs heures de dépannage.

TDX - Exemple avec point de consolidation



FiberTEK III

Dépannage

Laser rouge pour localiser visuellement les défauts et repérer les interfaces optiques

Ports de test protégés

Les capuchons de protection des interfaces sont attachés pour minimiser les risques de contamination et de pertes

Accepte tous les types de connecteurs classiques

Livré avec les adaptateurs SC, FC, et ST. Les adaptateurs LC sont optionnels.

Certification

Certification fibre de niveau 1 sur liens multimodes et monomodes

Mesures bidirectionnelles simplifiées

Élimine le processus de fusion manuelle des tests directionnels dans un seul enregistrement.

Conformité aux tests "Encircled Flux"

Compatibles avec la nouvelle norme 2016 IEC 14763-3 et ANSI/TIA-526-14-C pour les fibres. (accessoire facultatif - voir la dernière page pour les détails)

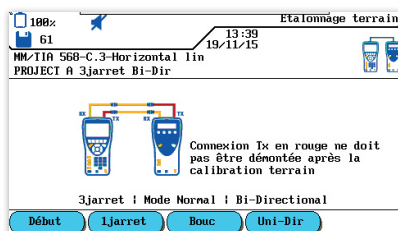
Calibrage sur site

Autorise les méthodes d'étalonnage avec 1 ou 3 cordons, assurant la précision et la conformité aux normes IEC et ANSI/TIA

Conformité avec toutes les normes internationales TIA/ISO/IEC

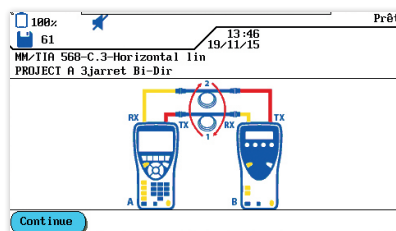
Voir le site internet pour plus de détails

Interface de certification fibre pour simplifier la configuration et les tests



Assistant de paramétrages

Sélectionner la méthode de calibrage (1 ou 3 cordons) puis le mode de test : bouclage ou normal - et uni ou bidirectionnel



Test automatisé

Effectue un Autotest complet via l'interface graphique intuitive afin de réduire les erreurs et d'assurer la précision des certifications.

| Identité câble: 18BASE 2000 | | Mètre de Coeur: 55µm.47321 | | | |
|-----------------------------|--------|----------------------------|-------|---------|--------|
| Fiber 1 | | Fiber 2 | | | |
| Longueur 0.0m | | Longueur 0.0m | | | |
| Step 1 | B->A | Marge | A->B | Marge | Budget |
| | 050nm | +00.1dB | +85.1 | +00.0dB | +85.0 |
| | 1300nm | +00.1dB | +85.1 | +00.0dB | +85.0 |
| Step 2 | A->B | Marge | B->A | Marge | Budget |
| | 050nm | +00.1dB | +85.1 | +00.0dB | +85.0 |
| | 1300nm | +00.1dB | +85.1 | +00.0dB | +85.0 |

Examen des résultats

Affiche les résultats de certification niveau 1

- Normes de tests ISO/TIA/IEEE
- Résultat BON/MAUVAIS
- Affaiblissement en dB de chaque fibre et à chaque longueur d'onde
- Affaiblissement en dB dans chaque direction (lors de tests bidirectionnels)
- Longueur du lien fibré
- Marge en dB /Marge de manœuvre

LanTEK III

Certificateur pour réseaux cuivre



Références

| Réf. | Contenu du kit |
|-------------|---|
| R161001 | LanTEK III-500 - LanTEK® III-500 - (adaptateurs à commander séparément) Certificateur 500MHz - Cat. 6A / Classe E _A et en dessous. LanTEK III unités principale/distante, 2 batteries Li-Ion, 2 alimentations/chargeurs, 1 cordon USB, 2 kits micro/oreillettes, 2 sangles, 1 guide d'utilisation rapide, 1 valise, 1 adaptateur USB vers Wi-Fi |
| R161003 | LanTEK III-500 - LanTEK® III-500 - (avec adaptateurs Permanent Link) Certificateur 500MHz - Cat. 6 _A / Classe EA et en dessous. LanTEK III unités principale/distante, 2 batteries Li-Ion, 2 alimentations/chargeurs, 1 cordon USB, 2 kits micro/oreillettes, 2 sangles, 1 guide d'utilisation rapide, 1 valise, 1 adaptateur USB vers Wi-Fi, et 2 adaptateurs Permanent Link R161051 |
| TRADE161003 | Achat d'un LanTEK III-500MHz avec reprise d'un ancien certificateur Cat. 5 minimum |

Accessoires optionnels pour les LanTEK III

| Réf. | Description |
|---------------|--|
| R161050 | Contacts RJ45 Cat. 6A de remplacement pour LanTEK III (paire) |
| R161051 | Adaptateur Permanent Link (RJ45 male) pour LanTEK III (1 tête) |
| R161052 | Adaptateur Channel Cat. 6/5e pour LanTEK III (1 tête) |
| R161053 | Adaptateur Channel Cat. 6A pour LanTEK III (1 tête) |
| R161054 | Adaptateur Universel TERA Cat. 7A pour LanTEK III (1 tête) |
| R161055 | Adaptateur Universel EC7 Cat. 7A pour LanTEK III (1 tête) |
| R161056 | Adaptateur Universel GG45 Cat. 7A pour LanTEK III (1 tête) |
| R161057 | Adaptateur Coaxial BNC pour LanTEK III (1 tête) |
| R161063 | Câble coaxial pour calibrage terrain pour LanTEK III (1) |
| R160050 | Kit Industriel Ethernet pour LanTEK III (paire) |
| LANTEK10GBKIT | 1 kit de mesure de Diaphonie Exogène 10 Gigabit Ethernet Alien Crosstalk - pour LanTEK III |

Pour la liste complète des accessoires, merci de visiter notre site internet.

FiberTEK III

Options modules de certification en photométrie fibre optique



Références

| Réf. | Contenu du kit |
|---------|--|
| R164005 | FiberTEK III-MM Kit LED - Avec 2 modules multimodes FiberTEK III, 1 valise, 2 adaptateurs en SC, ST et FC, 6 jarretières SC-SC multimodes 50µm conformes à la norme ISO/IEC14763-3, 1 guide de prise en main. |
| R164006 | FiberTEK III-SM Kit Laser - Avec 2 modules monomodes FiberTEK III, 1 valise, 2 adaptateurs SC, ST et FC, 6 jarretières SC-SC monomodes 9µm conformes à la norme ISO/IEC14763-3, 1 guide de prise en main. |
| R164007 | FiberTEK III-MM & SM Kit quad - Avec 2 modules multimodes FiberTEK III, 2 modules monomodes FiberTEK III, 1 valise, 4 adaptateurs en SC, ST et FC, 6 jarretières SC-SC multimodes 50µm, 6 jarretières SC-SC monomodes 9µm - toutes conformes à la norme ISO/IEC14763-3, 1 guide de prise en main. |

Les modules FiberTEK III sont également compatibles avec les LanTEK II.

Accessoires optionnels pour les FiberTEK III

| Réf. | Description |
|---------|--|
| R164060 | Kit d'adaptateurs SC, ST et FC |
| R164050 | Kit "Encircled Flux" 50 / 125µm en SC/SC |
| R164051 | Kit "Encircled Flux" 50 / 125µm en SC/LC |
| R164063 | 1 valise de transport pour FiberTEK III |

Pour la liste complète des accessoires, merci de visiter notre site internet.

Contrats des services Sapphire pour LanTEK III

| Réf. | Description |
|---------|--|
| SCPIYRN | 1 année de contrat, commandé avec le LanTEK III - remise de 10% * |
| SCP2YRN | 2 années de contrat, commandé avec le LanTEK III - remise de 10% |
| SCP3YRN | 3 années de contrat, commandé avec le LanTEK III - remise de 10% * |
| SCPIYR | 1 année de contrat, commandé plus de 60 jours après le LanTEK III |
| SCP2YR | 2 années de contrat, commandé plus de 60 jours après le LanTEK III |
| SCP3YR | 3 années de contrat, commandé plus de 60 jours après le LanTEK III |

Sont inclus gratuitement : Réparations standards sur la durée du contrat (sauf lors de mauvais usages), calibrations usines annuelles réalisées à la fin de chaque année, prêt gratuit d'un appareil en cas de panne et pendant les calibrations usines, frais d'enlèvement et de livraison en France métropolitaine, 1 kit de remplacement d'accessoires par an (à choisir parmi la liste prédéfinie), mises à jour logicielles, support technique en français au 01 69 35 54 75 (prix d'un appel local). Nos termes et conditions spécifiques Sapphire s'appliquent.

* Valable pour commande dans les 60 jours qui suivent celle du LanTEK.

Voir le site www.trend-networks.com ainsi que la documentation pdf dédiée, pour plus de détails sur nos contrats de services Sapphire pour LanTEK III.



Distribué par:

testoon.COM
L'innovation à sa juste mesure.

99 rue Beranger 92320 Chatillon - France

Tel. : +33 (0) 1 71 16 17 00

E-mail: contact@testoon.com

www.testoon.com



Les spécifications peuvent être modifiées sans préavis. Sauf erreur ou omission

© TREND NETWORKS 2020
Publication no. 161812, Rev 4.



Apple et le logo Apple sont des marques déposées d'Apple Inc., enregistrées aux USA et dans d'autres pays. App Store est une marque de service d'Apple Inc. Android™ est une marque déposée de Google, Inc. Tout droits réservés. TREND, TREND NETWORKS, LanTEK, FiberTEK et les logos TREND AnyWARE sont des marques déposées ou enregistrées d'TREND NETWORKS.

TREND NETWORKS
ZA Burospace - Bâtiment 23, Route de Gisy,
91571 BIEVRES Cedex
France

Tel +33 (0)1 69 35 54 70 | Fax +33 (0)1 60 19 00 48
francesales@trend-networks.com

www.trend-networks.com