

Caméras thermiques Fluke TiS55+ et TiS75+



FLUKE CONNECT™ ASSET TAGGING

Ne passez plus des heures devant l'ordinateur pour trier vos images thermiques. Confiez cette tâche à Asset Tagging. Fini, les glisser-déposer et les images à renommer au bureau. Scannez simplement un code QR sur votre ressource et capturez les images thermiques. Elles seront automatiquement triées par ressource. Commencez à passer votre temps à analyser vos images et à créer des rapports plutôt qu'à trier vos fichiers un par un.

Soyez proactif plutôt que réactif

Faites de vos projets de programme de maintenance proactive une réalité. Pour commencer, vous avez besoin de fonctionnalités qui facilitent l'organisation de vos images et vos routines d'inspection. Avec la TiS55+ et la TiS75+, vous avez tout ce qu'il faut pour mettre en œuvre un programme réussi de maintenance proactive.

Oubliez votre bloc-notes

Avec autant d'inspections dans votre journée, vous pouvez avoir du mal à vous souvenir de ce que vous avez vu et de l'endroit que vous avez inspecté. Un bloc-notes vous accompagne certainement lors de vos inspections. Les caméras TiS55+ et TiS75+ intègrent un assistant personnel. Vous pouvez enfin abandonner votre bloc-notes et disposer de toute l'information dont vous avez besoin, intégrée aux images que vous enregistrez, y compris :

- Commentaire vocal
 - Jusqu'à 60 secondes d'enregistrement par image thermique
 - Identifiez exactement ce que vous voyez en temps réel
- IR-PhotoNotes
 - Prenez en photo les numéros et identifiants de ressource
 - Utilisez comme référence lorsque vous consultez une image thermique sur votre ordinateur
- Étiquetage des ressources
 - Triez vos images thermiques par ressource
 - Scannez le code QR de votre ressource, puis capturez vos images thermiques
 - Les images seront automatiquement triées par ressource. Il vous suffit de connecter votre caméra à votre ordinateur pour les afficher.

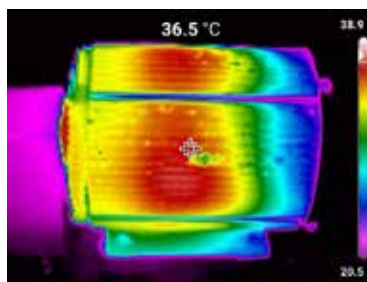


Image infrarouge de moteur avec la caméra thermique Fluke TiS55+

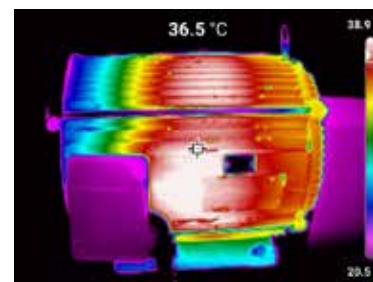


Image infrarouge de moteur avec la caméra thermique Fluke TiS75+

Robustes. Fiables. Précises.

- Résolution infrarouge de 384 x 288 (TiS75+) ou 256 x 192 (TiS55+)
- Plage de températures entre -20 °C et 550 °C
- Ecran LCD tactile VGA 3,5 "
- Étanchéité à la poussière et à l'eau (IP54)
- Conception résistant à une chute de 2 mètres de haut

Spécifications

Fonctionnalités clés	TiS75+	TiS55+
Résolution infrarouge	384 x 288 (110 592 pixels)	256 x 192 (49 152 pixels)
Ifov	1,91 mRad	
Champ de vision (FOV)	42° x 30°	28°x 20°
Distance de mise au point minimale	Marqueur de mise au point fixe : 0,5 m Mise au point manuelle : 0,15 m	
Système de mise au point	Mise au point manuelle et mise au point fixe	
Connectivité sans fil	Oui, vers PC, iPhone® et iPad® (iOS 4s et ultérieur), Android™ 4.3 et ultérieur, Wi-Fi et LAN (si disponible)	
Compatible avec l'application Fluke Connect	Oui*, connectez votre caméra à votre smartphone pour que les images prises soient automatiquement importées dans l'application Fluke Connect à des fins de sauvegarde et de partage.	
Logiciel Fluke Connect Assets en option	Oui*, affectez des images à des ressources et créez des ordres de mission. Comparez facilement différents types de mesure (mécaniques, électriques ou images infrarouges) au même endroit	
Etiquetage des ressources	Scannez un code QR pour organiser et classer automatiquement les images thermiques avec Fluke Connect™	
Technologie IR-Fusion	AutoBlend en continu de 0 % à 100 %. Ajoute le contexte des détails visibles à votre image infrarouge.	
Incrustation d'image (PIP)	Oui	
Affichage	Ecran tactile LCD 640 x 480 8,9 cm en paysage (3,5 ")	
Conception ergonomique	Conçu pour être utilisé d'une main	
Sensibilité thermique	40 mK	
Niveau et sensibilité	Mise à l'échelle lissée automatique et manuelle	
Remise à l'échelle automatique et rapide en mode manuel	Oui	
Échelle minimale (en mode manuel)	3 °C (4,5 °F)	
Échelle minimale (en mode automatique)	5 °C (9,0 °F)	
Appareil photo numérique intégré (lumière visible)	5 mégapixels	
Fréquence d'image	Modèles 9 Hz ou 27 Hz	
Mesure du point de rosée	Oui, sur la caméra	Non
Stockage de données et capture d'images		
Mémoire interne	Environ 500 images	
Mémoire externe	Carte SD ≥ 4 Go (>1 000 images)	
Mécanisme de capture, de visualisation et de sauvegarde des images	Capture, visualisation et sauvegarde des images d'une seule main	
Formats des fichiers images	Non radiométrique : JPEG Entièrement radiométrique : is2	
Affichage du contenu de la mémoire	Oui	
Logiciel	Logiciel Fluke Connect : logiciel complet d'analyse et de génération de rapports avec accès au système Fluke Connect™	
Analysez et enregistrez des données radiométriques sur un ordinateur	Oui	
Formats d'exportation de fichiers avec le logiciel Fluke Connect	is3, is2, JPEG, PNG, TIFF	
Commentaire vocal	Oui, enregistrement audio de 60 secondes maximum en connexion Bluetooth HSP (Audio Headset Profile) à un appareil externe (vendu séparément).	
IR-PhotoNotes	Oui Jusqu'à 3 captures d'images en lumière visible supplémentaires, sélectionnables par l'utilisateur, à inclure dans le fichier IS2.	Oui Jusqu'à 1 capture d'images en lumière visible supplémentaires, sélectionnables par l'utilisateur, à inclure dans le fichier IS2.
Annotations textuelles	Après la capture IS2, l'utilisateur peut rédiger une note via le clavier virtuel.	

* Le logiciel d'analyse et de génération de rapports Fluke Connect est disponible dans tous les pays, contrairement au service Fluke Connect, Vérifiez sa disponibilité auprès de votre distributeur Fluke autorisé.

Caractéristiques (suite)

Fonctionnalités clés	TiS75+	TiS55+
Enregistrement vidéo et formats	Vidéo standard : mp4 Vidéo radiométrique : is3	Non
Streaming de données	Oui	Non
Enregistrement automatique (température et intervalle)	Oui Intervalle sélectionnable par l'utilisateur pour la capture de fichiers IS2 ou jpeg.	
Batterie		
Batterie (remplaçable sur le terrain, rechargeable)	Batterie lithium-ion rechargeable	
Durée de vie	≥ 3,5 heures en continu sans Wi-Fi (la durée de vie réelle dépend des paramètres et de l'utilisation)	
Durée de recharge de la batterie	≤ 2,5 heures pour une recharge complète	
Système de recharge de la batterie	Chargeur de batterie à deux baies Ti SBC3B ou charge dans la caméra.	Chargeur de batterie à deux baies Ti SBC3B ou charge dans la caméra. (chargeur de batterie à deux baies non inclus)
Fonctionnement sur secteur	Fonctionnement sur secteur avec alimentation incluse, adaptateurs secteur universels fournis Sortie : 15 VDC, 2 A	
Economie d'énergie	Veille et Arrêt sélectionnables	
Mesure de température		
Plage de température (non étalonnée sous -10 °C)	-20 °C à 550 °C (non étalonné en dessous de -10 °C)	
Précision	± 2 °C ou 2 % (la valeur la plus élevée étant retenue) à 25 °C de température ambiante	
Correction de l'émissivité à l'écran	Oui, liste des dix premiers matériaux + réglage numérique entre 0,01 et 1,00	
Compensation de la température apparente réfléchie à l'écran	Oui	
Correction de la transmission à l'écran	Oui	
Palettes chromatiques		
Palettes standard	6	
Spécifications générales		
Alarmes de couleur	Oui	
Bande spectrale infrarouge	Environ 8-14 µm	
Température de fonctionnement	-10 °C à 50 °C (14 °F à 122 °F)	
Température de stockage	-20 °C à 50 °C (-4 °F à 122 °F) sans batterie	
Humidité relative	10 % à 95 % (sans condensation)	
Température du point	Point central (inamovible)	
Marqueurs des points personnalisables	Oui, 5 marqueurs de point réglables par l'utilisateur. La position est réglable. Valeur de température du marqueur affichée à l'écran.	Oui, 3 marqueurs de point réglables par l'utilisateur. La position est réglable. Valeur de température du marqueur affichée à l'écran.
Zones de mesure personnalisables	Oui, 5 rectangles réglables par l'utilisateur. La taille et la position sont réglables. Statistiques rectangulaires affichées à l'écran : Température Min/Max/Moyenne.	Oui, 3 rectangles réglables par l'utilisateur. La taille et la position sont réglables. Statistiques rectangulaires affichées à l'écran : Température Min/Max/Moyenne.
Mallette rigide	Mallette de transport rigide avec sacoche et sangle réglable	
Normes de sécurité	CEI 61010-1 : Degré de pollution 2	
Compatibilité électromagnétique	CEI 61326-1 : Environnement électromagnétique portable ; CEI 61326-2-2 CISPR 11 : Groupe 1 classe A	
RCM Australie	RCM CEI 61326-1	
FCC américaine	47 CFR 15 Sous-partie C Sections 15.207, 15.209, 15.249	
Vibrations	10 Hz à 150 Hz, 0,15 mm, CEI 60068-2-6	
Chocs	30 g, 11 ms, CEI 60068-2-27	

Caractéristiques (suite)

Fonctionnalités clés	TiS75+	TiS55+
Chute	Conçue pour résister à une chute de 2 m	
Dimensions (H x l x L)	Environ (26,7 cm x 10,1 cm x 14,5 cm) Environ (10,5 in x 4,0 in x 5,7 in)	
Poids (batterie comprise)	0,9 kg (1,97 lb)	
Niveau de protection du boîtier	IP54	
Garantie	Deux ans (standard)	
Cycle d'étalonnage recommandé	Deux ans (en supposant des conditions normales de fonctionnement et de vieillissement)	
Langues prises en charge	Allemand, anglais, chinois simplifié, chinois traditionnel, coréen, espagnol, finnois, français, hongrois, italien, japonais, néerlandais, polonais, portugais, russe, suédois, tchèque et turc	
Conforme RoHS	Oui	
Caractéristiques Wi-Fi		
Fréquences TX/RX en MHz	Fréquences centrales de 2 412 à 2 462 MHz	
Puissance de sortie de transmission	100 mW max	
Bande passante	Total de bande passante occupée 75 000 KHz	
Type de modulation	OFDM, GFSK	
Algorithme de cryptage	WPA2, AES	

Informations relatives aux commandes

FLK-TIS75+ CAMERA THERMIQUE 27 HZ
 FLK-TIS75+ CAMERA THERMIQUE 9 HZ
 FLK-TIS75+ CAMERA THERMIQUE 9 HZ/CN
 FLK-TIS55+ CAMERA THERMIQUE 27 HZ
 FLK-TIS55+ CAMERA THERMIQUE 9 HZ
 FLK-TIS55+ CAMERA THERMIQUE 9 HZ/CN

Inclus

Caméra infrarouge, alimentation secteur (avec adaptateurs secteur universels), chargeur de batterie intelligent à deux emplacements (TiS75+ uniquement), batteries intelligentes lithium ion robustes (2 incluses avec la TiS75+ et 1 avec la TiS55+), câble USB, carte micro SD 4 Go, mallette de transport rigide et robuste, sacoche de transport, dragonne réglable. Logiciel de bureau et mode d'emploi téléchargeables gratuitement.

Accessoires en option

FLK-BLUETOOTH Casque Bluetooth

FLK-TI-TRIPOD3 Accessoire de fixation pour trépied

BOOK-ITP Guide de présentation des principes de thermographie

FLK-TI-SBP3 Batterie intelligente supplémentaire

FLK-TI-SBC3B Chargeur de batteries intelligentes

TI-CAR CHARGER Chargeur de voiture

Rendez-vous sur le site www.fluke.com pour obtenir des informations complètes sur ces produits, ou contactez votre représentant local Fluke.

Distribué par:

testoon.COM

L'innovation à sa juste mesure

99 rue Beranger
 92320 Chatillon - France Tel. :
 +33 (0) 1 71 16 17 00
 E-mail: contact@testoon.com
www.testoon.com



Maintenance préventive simplifiée. Suppression du travail de réagencement.

Gagnez du temps et améliorez la fiabilité de vos données de maintenance grâce à la synchronisation sans fil des mesures à l'aide du système Fluke Connect.

- Évitez les erreurs de saisie de données en sauvegardant les mesures directement à partir de l'outil et en les associant à l'ordre de mission, au rapport ou à l'enregistrement de l'équipement.
- Optimisez la disponibilité et prenez des décisions de maintenance éclairées grâce à des données fiables que vous pouvez suivre.
- Oubliez les porte-blocs, les ordinateurs portables et les nombreuses feuilles de calcul grâce au transfert des mesures sans fil en une étape.
- Accédez aux mesures de base, historiques et actuelles pour chaque équipement.
- Partagez vos données de mesure en utilisant les e-mails et les appels vidéo ShareLive™.
- Les caméras infrarouges TiS55+ et TiS75+ font partie d'une gamme d'outils de test connectés et de logiciels de maintenance en pleine expansion. Visitez le site Internet Fluke pour en savoir plus sur le système Fluke Connect.

Pour en savoir plus, rendez-vous sur fluke.com



Toutes les marques commerciales appartiennent à leurs propriétaires respectifs. Connexion Wi-Fi ou cellulaire nécessaire pour partager des données. Smartphone, service sans fil et forfait mobile non compris. Les 5 premiers Go de stockage sont gratuits.

Smartphone, service sans fil et forfait mobile non compris. Fluke Connect n'est pas disponible dans tous les pays.

Soyez à la pointe du progrès avec Fluke.

Fluke France SAS
 20 Allée des érables
 93420 Villepinte
 France
 Téléphone: +33 17 080 0000
 E-mail: cs.fr@fluke.com
www.fluke.com/fr-fr

Fluke Belgium N.V.
 Kortrijksesteenweg 1095
 B9051 Gent
 Belgium
 Tel: +32 2402 2100
 E-mail: cs.be@fluke.com
www.fluke.com/fr-be

Fluke (Switzerland) GmbH
 Industrial Division
 Hardstrasse 20
 CH-8303 Bassersdorf
 Tel: +41 (0) 44 580 7504
 E-mail: roc.switzerland@fluke.com
www.fluke.com/fr-ch

©2020-2021 Fluke Corporation. Tous droits réservés.
 Informations modifiables sans préavis.
 03/2021 210211-6013214-fr

La modification de ce document est interdite sans l'autorisation écrite de Fluke Corporation.